

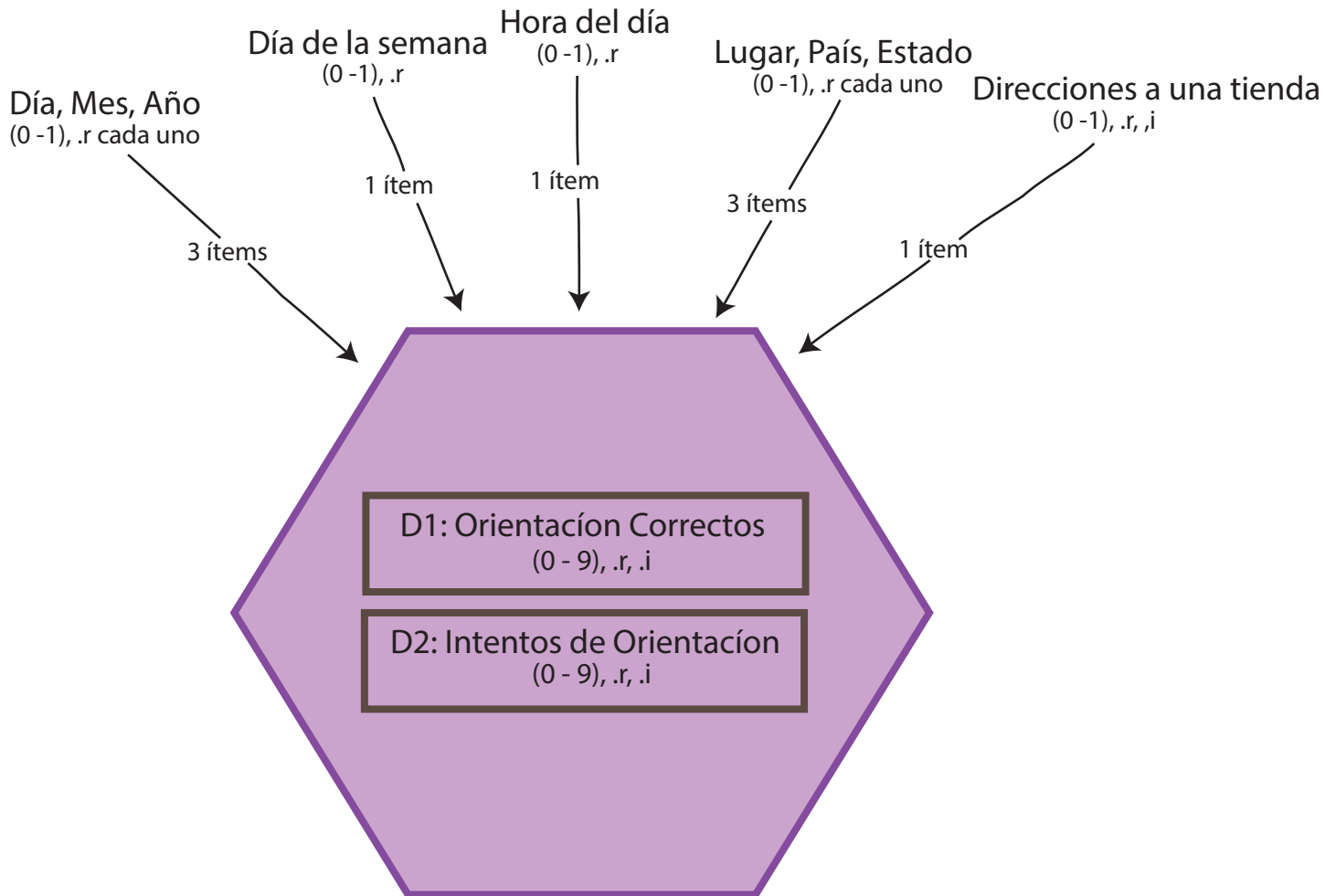
Mex-Cog 2016 Diagramas de Flujo para Puntuación y Variables Construidas por Dominio

Versión 3

Última actualización: Agosto 2020

D1. ORIENTACIÓN

n = 2,042

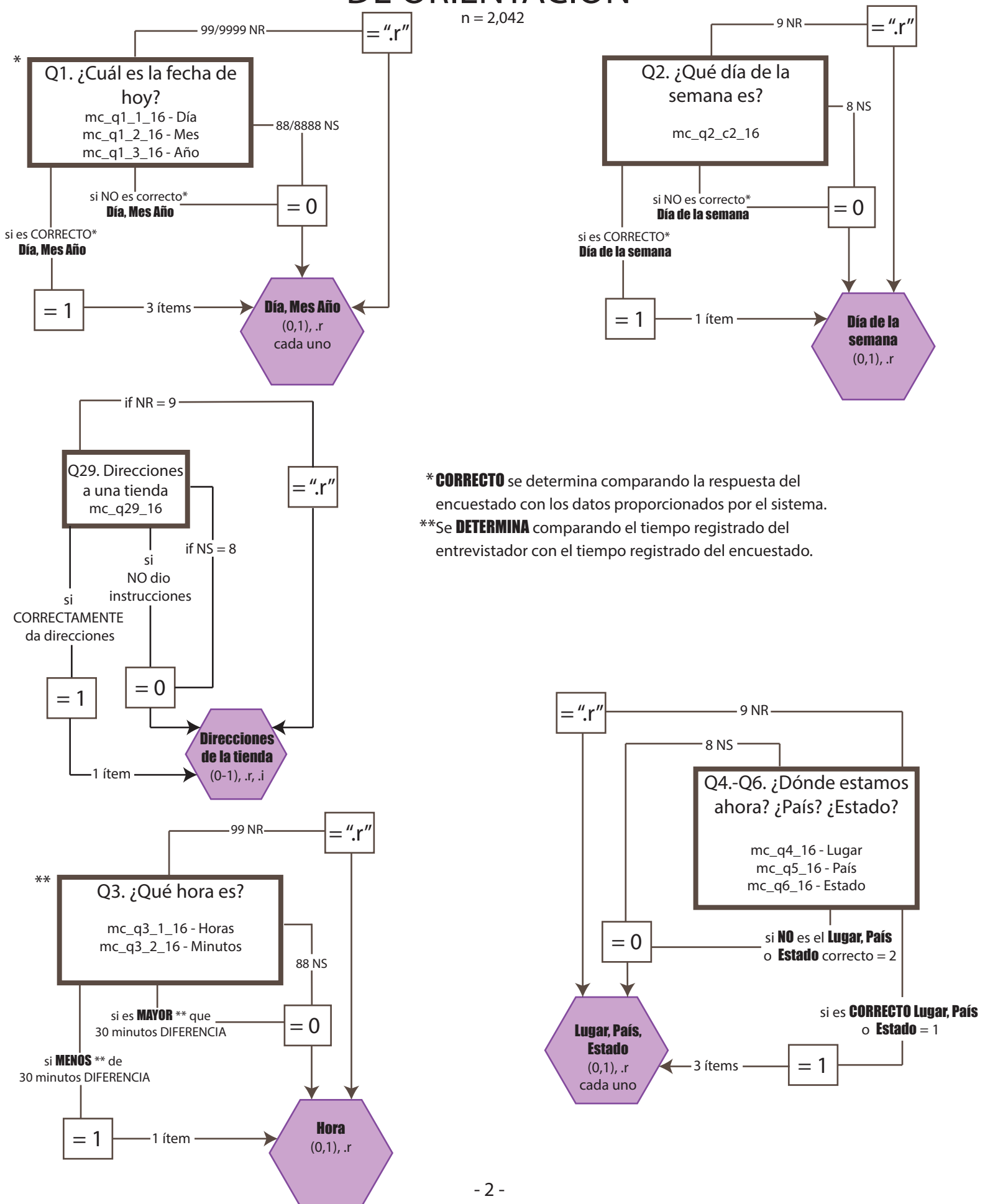


Correctos = { Suma (correctos de 9 puntos si \neq .r, .i)
.r si todos los ítems son .r
.i si todos los ítems son .i

Intentos = { Suma (máximo de 9 puntos si \neq .r, .i)
.r si todos los ítems son .r
.i si todos los ítems son .i

D1. DIAGRAMA DE FLUJO DE LA PUNTUACIÓN DE ORIENTACIÓN

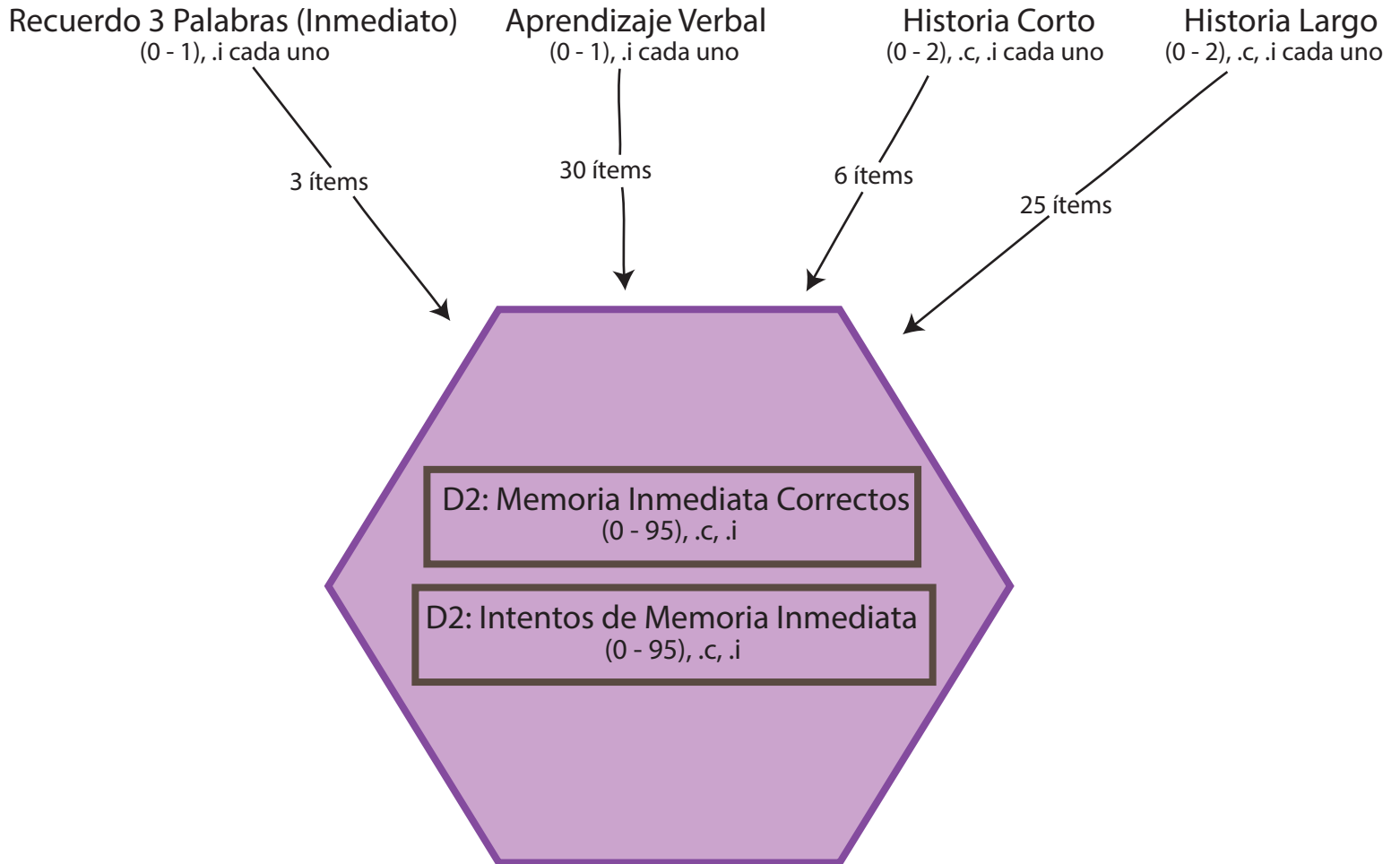
n = 2,042



* **CORRECTO** se determina comparando la respuesta del encuestado con los datos proporcionados por el sistema.
 ** Se **DETERMINA** comparando el tiempo registrado del entrevistador con el tiempo registrado del encuestado.

D2. MEMORIA INMEDIATA

n = 2,042

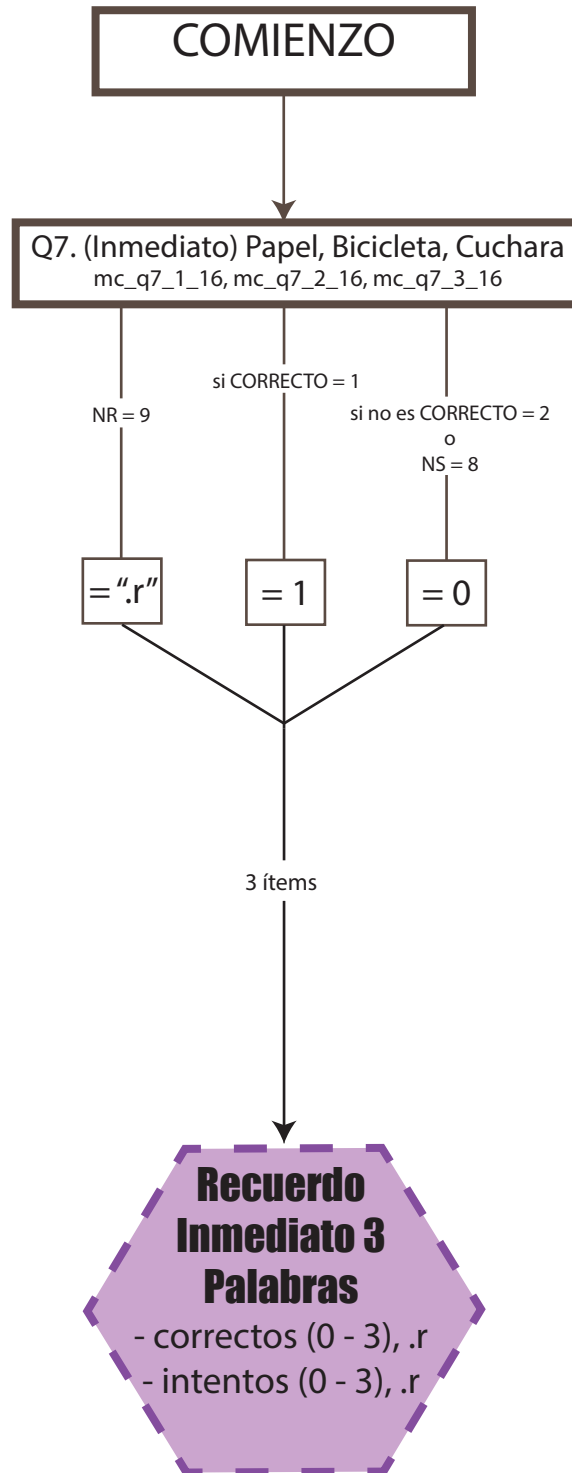


Correctos = { Suma (correctos de 95 puntos si \neq .c, .i)
.c si todos los ítems son .c
.i si todos los ítems son .i

Intentos = { Suma (máximo de 95 puntos si \neq .c, .i)
.c si todos los ítems son .c
.i si todos los ítems son .i

D2.1 DIAGRAMA DE FLUJO DE LA PUNTUACIÓN DE RECUERDO INMEDIATO 3 PALABRAS

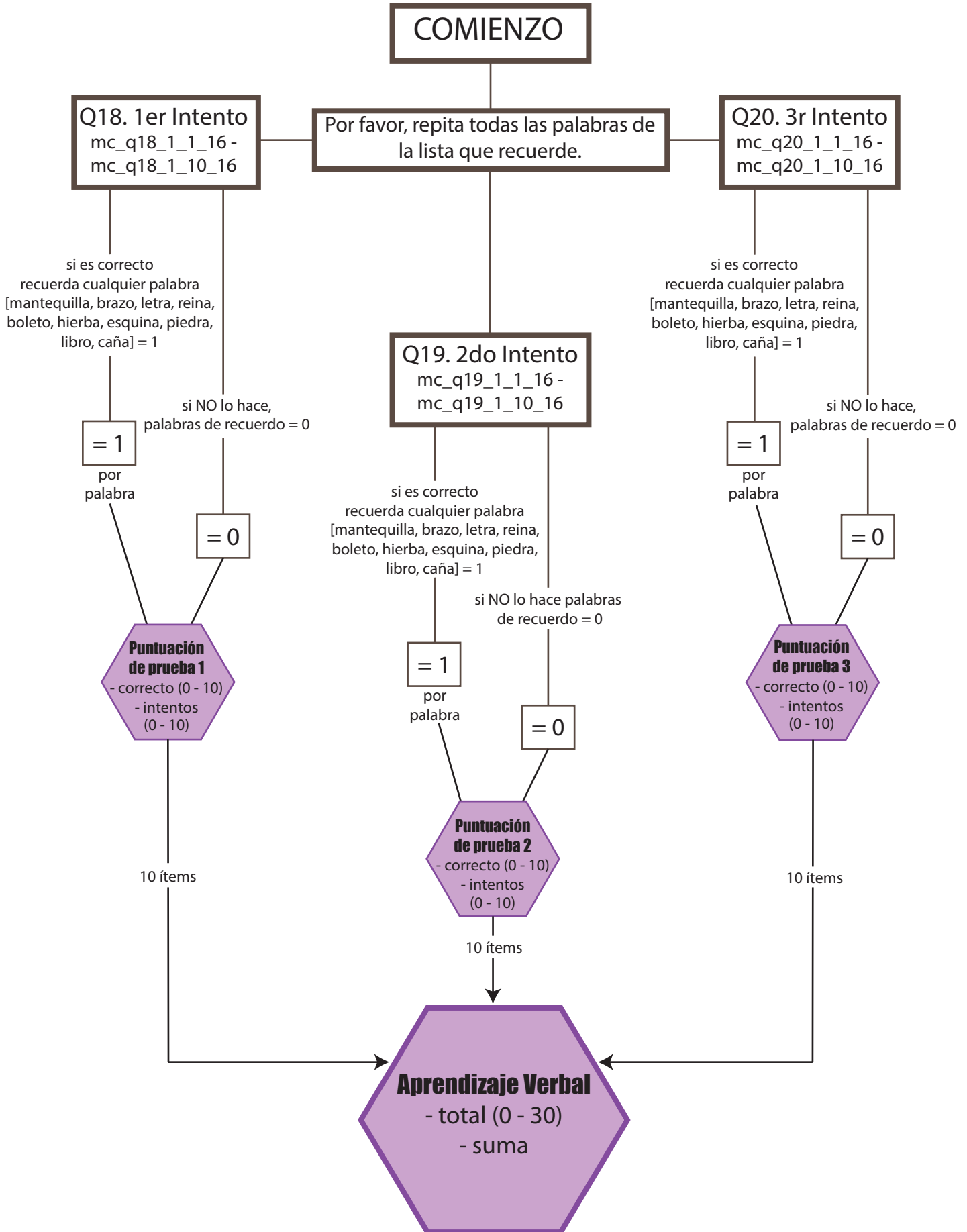
n = 2,042



NOTA: El borde discontinuo significa que la oración / palabras es(son) diferente(s) a la(s) usada(s) en el H_CAP

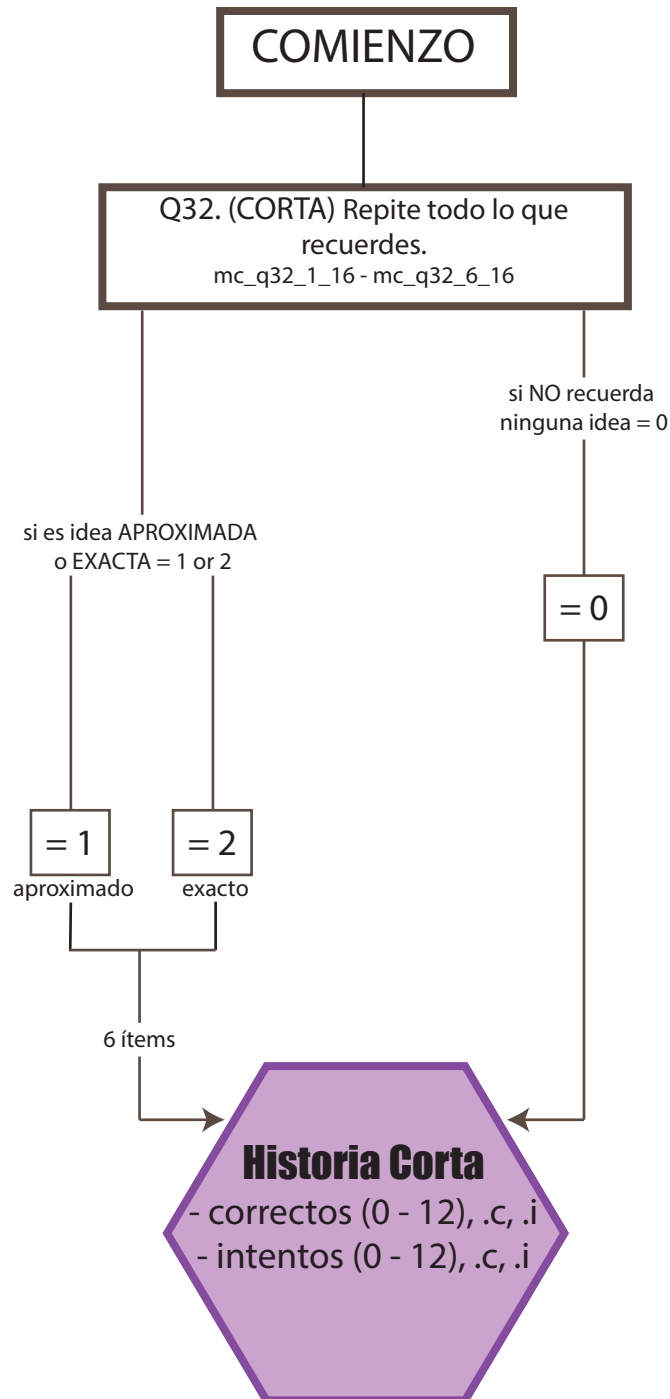
D2.2 DIAGRAMA DE FLUJO DE PUNTUACIÓN DE APRENDIZAJE VERBAL

n = 2,039



D2.3 DIAGRAMA DE FLUJO DE LA PUNTUACIÓN DE RECUERDO INMEDIATO HISTORIA CORTA

n = 1,923



NOTA:

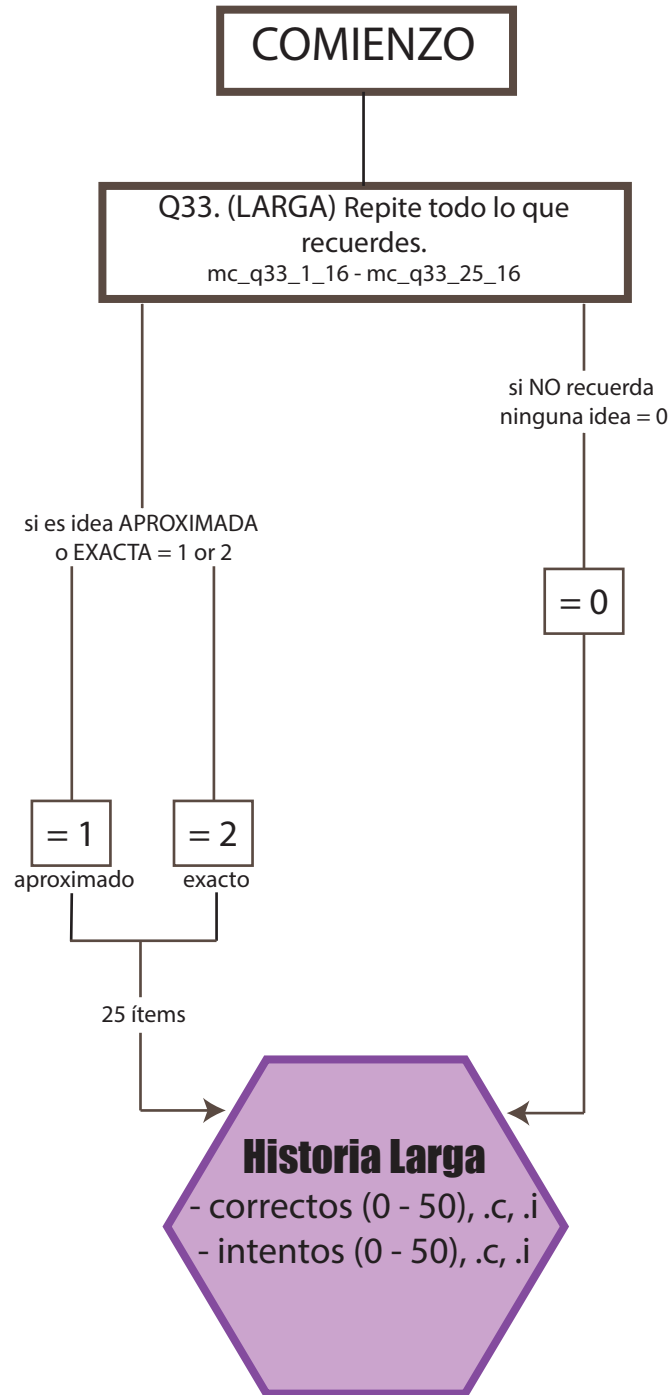
Se crearon otras dos variables para reflejar los puntajes de la siguiente manera:

D2_t3_2 → 1 si es exacto o aproximado, 0 si NO recuerda la IDEA

D2_t3_3 → 1 si es exacto, 0 si es aproximado o NO recuerda la IDEA

D2.4 DIAGRAMA DE FLUJO DE Puntuación DE RECUERDO INMEDIATO HISTORIA LARGA

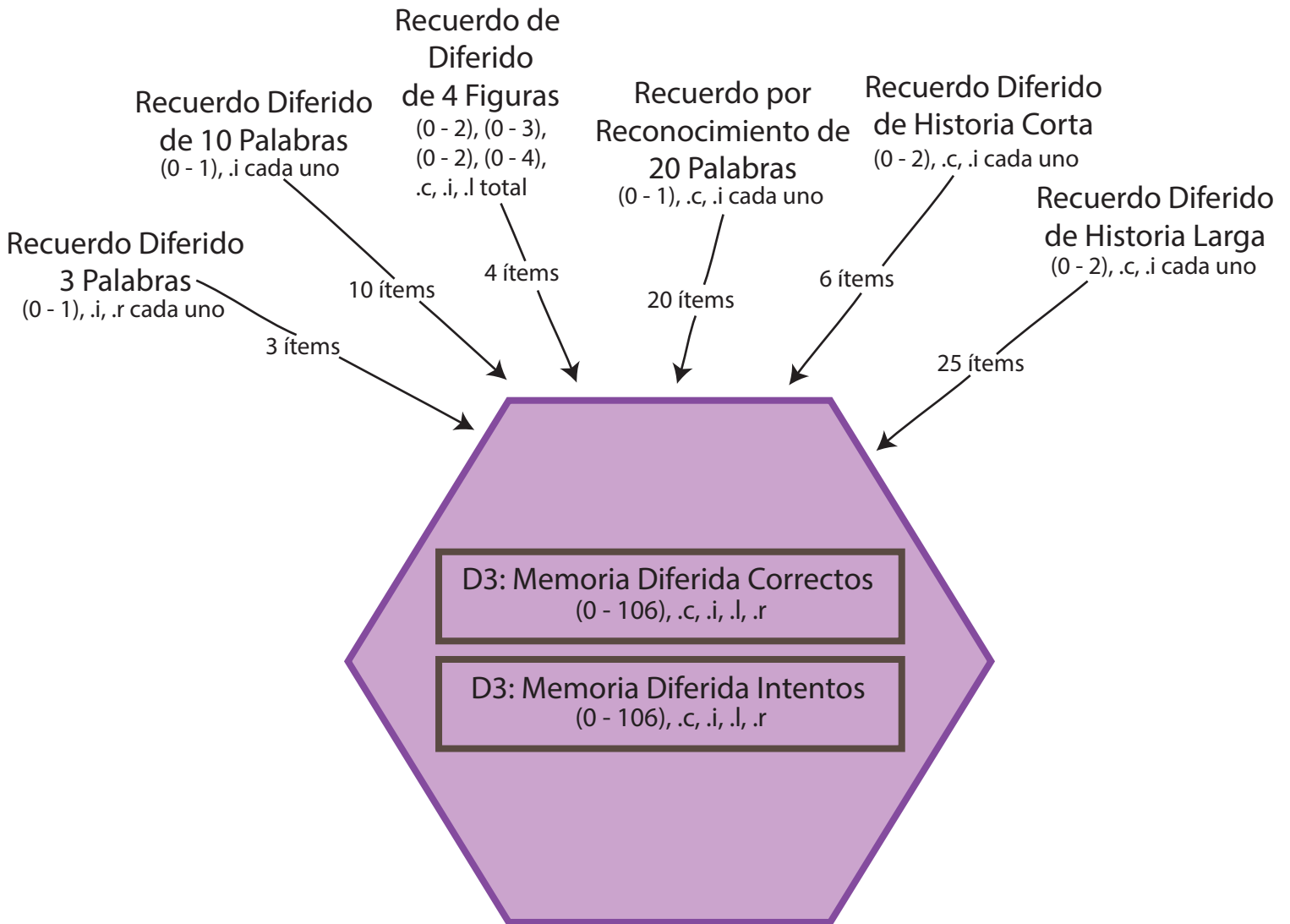
n = 1,923



NOTA:
Se crearon otras dos variables para reflejar los puntajes de la siguiente manera:
D2_t4_2 → 1 si es exacto o aproximado, 0 si NO recuerda la IDEA
D2_t4_3 → 1 si es exacto, 0 si es aproximado o NO recuerda la IDEA

D3. MEMORIA DIFERIDA

n = 2,042

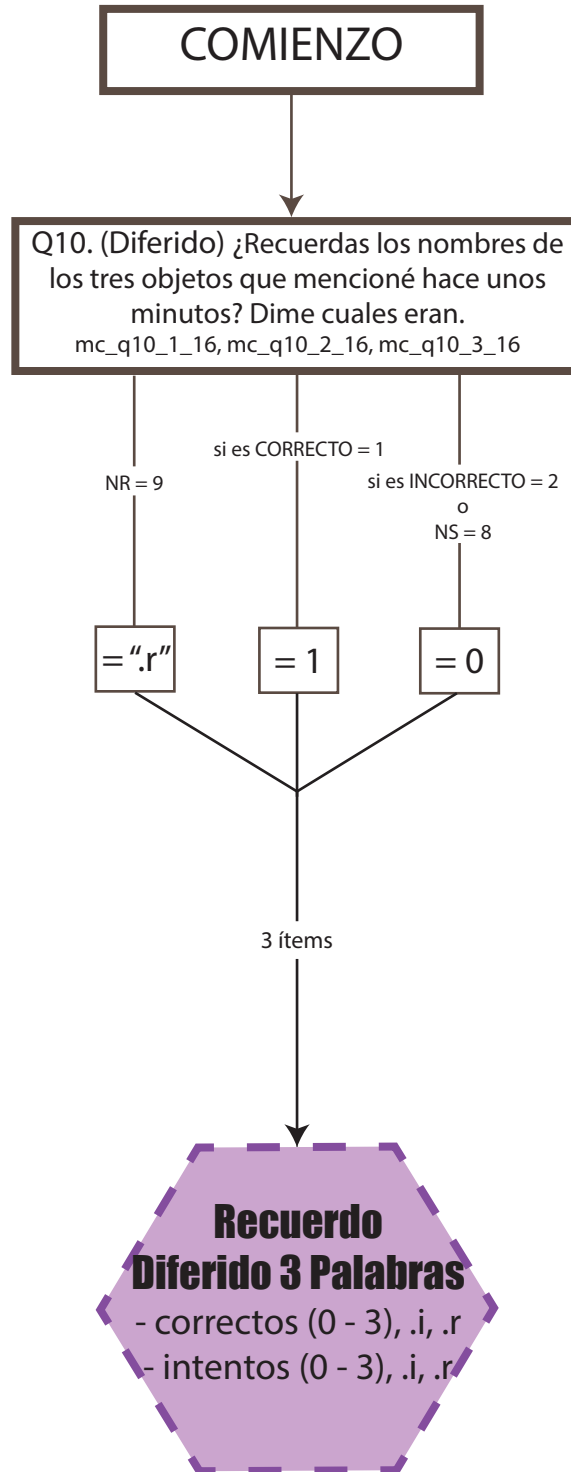


Correctos = $\begin{cases} \text{Suma (correctos de 106 puntos si } \neq .c, .i, .l, .r) \\ .c \text{ si todos los ítems son } .c & .l \text{ si todos los ítems son } .l \\ .i \text{ si todos los ítems son } .i & .r \text{ si todos los ítems son } .r \end{cases}$

Intentos = $\begin{cases} \text{Suma (máximo de 106 puntos si } \neq .c, .i, .l, .r) \\ .c \text{ si todos los ítems son } .c & .l \text{ si todos los ítems son } .l \\ .i \text{ si todos los ítems son } .i & .r \text{ si todos los ítems son } .r \end{cases}$

D3.1 DIAGRAMA DE FLUJO DE LA PUNTUACIÓN DE RECUERDO DIFERIDO 3 PALABRAS

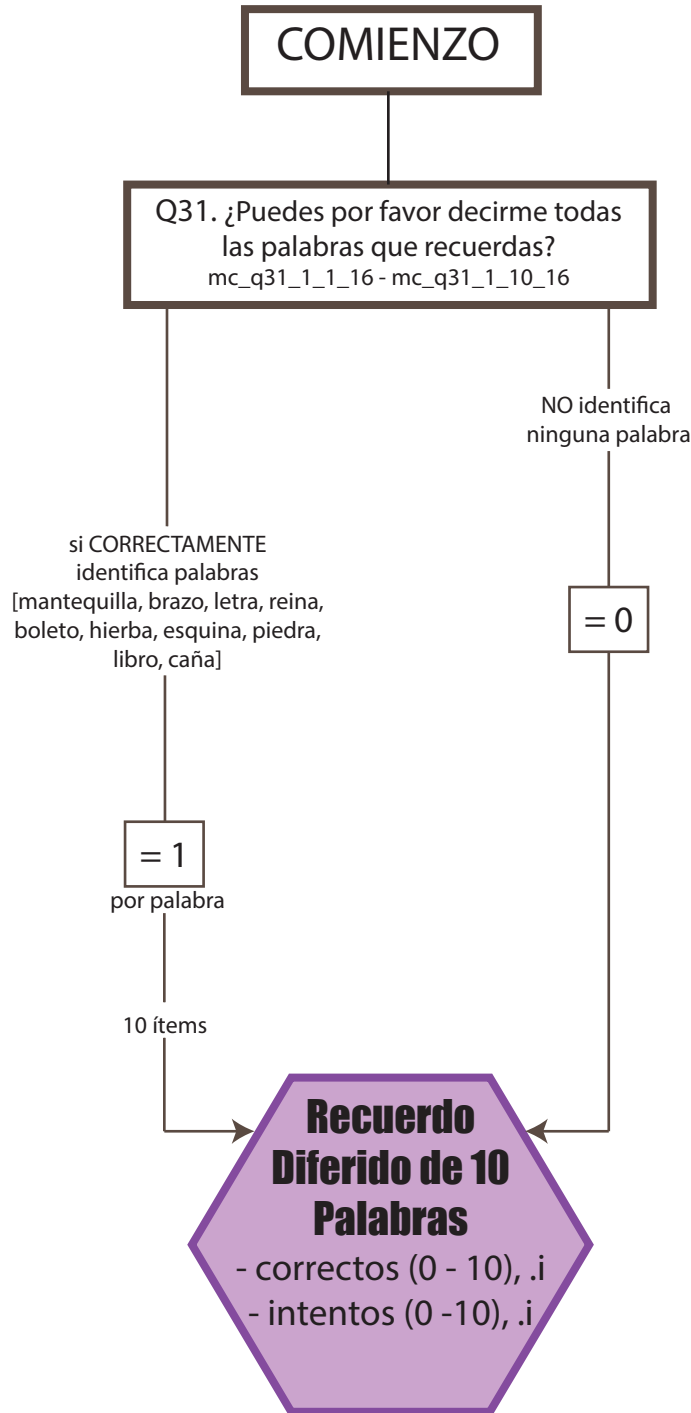
n = 2,042



NOTA: El borde discontinuo significa que la oración / palabras es(son) diferente(s) a la(s) usada(s) en el H_CAP

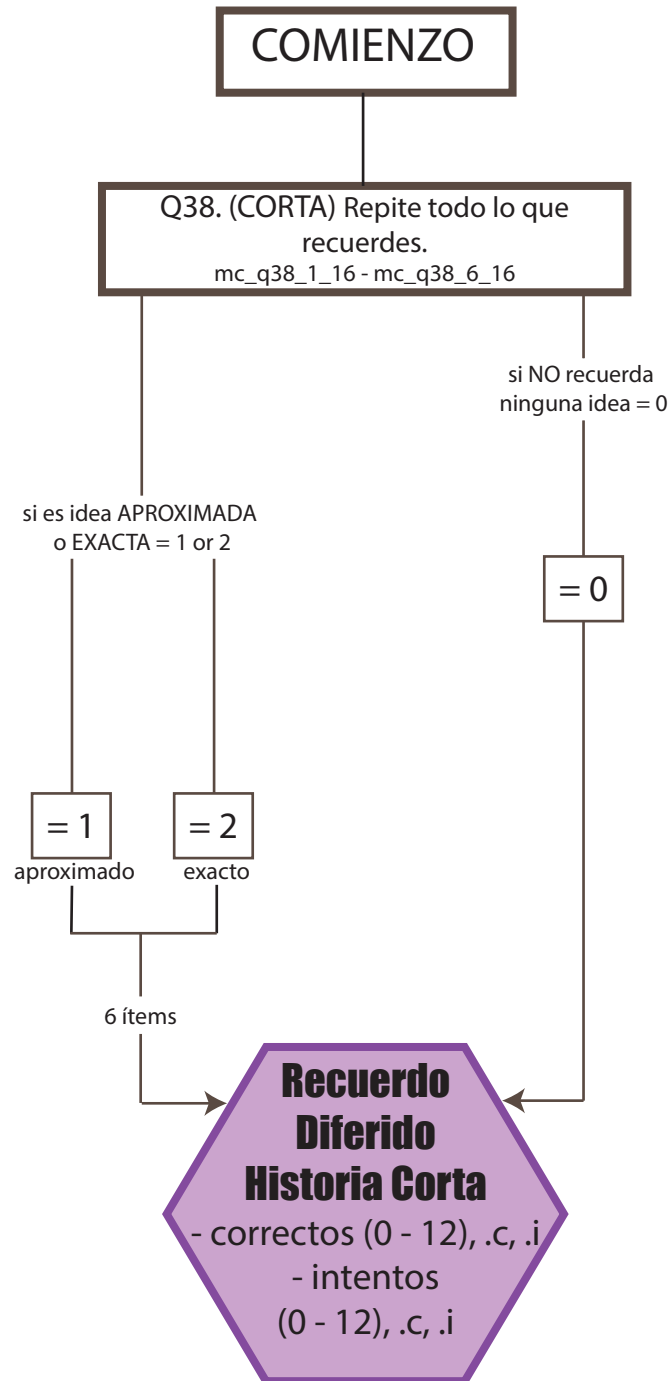
D3.2 DIAGRAMA DE FLUJO DE LA PUNTUACIÓN DE RECUERDO DIFERIDO DE 10 PALABRAS

n = 2,039



D3.3 DIAGRAMA DE FLUJO DE LA PUNTUACIÓN DE RECUERDO DIFERIDO DE HISTORIA CORTA

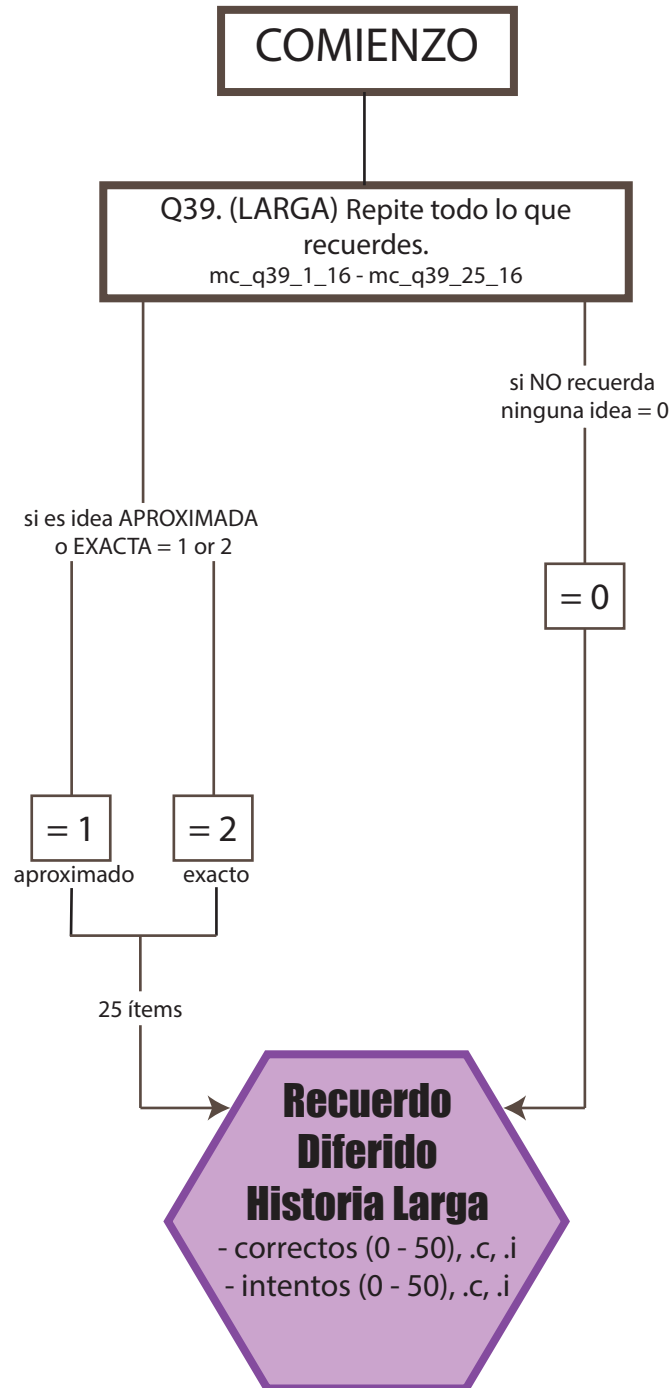
n = 1,922



NOTA:
Se crearon otras dos variables para reflejar los puntajes de la siguiente manera:
D3_t3_2 → 1 si es exacto o aproximado, 0 si NO recuerda la IDEA
D3_t3_3 → 1 si es exacto, 0 si es aproximado o NO recuerda la IDEA

D3.4 DIAGRAMA DE FLUJO DE LA PUNTUACIÓN DE RECUERDO DIFERIDO DE HISTORIA LARGA

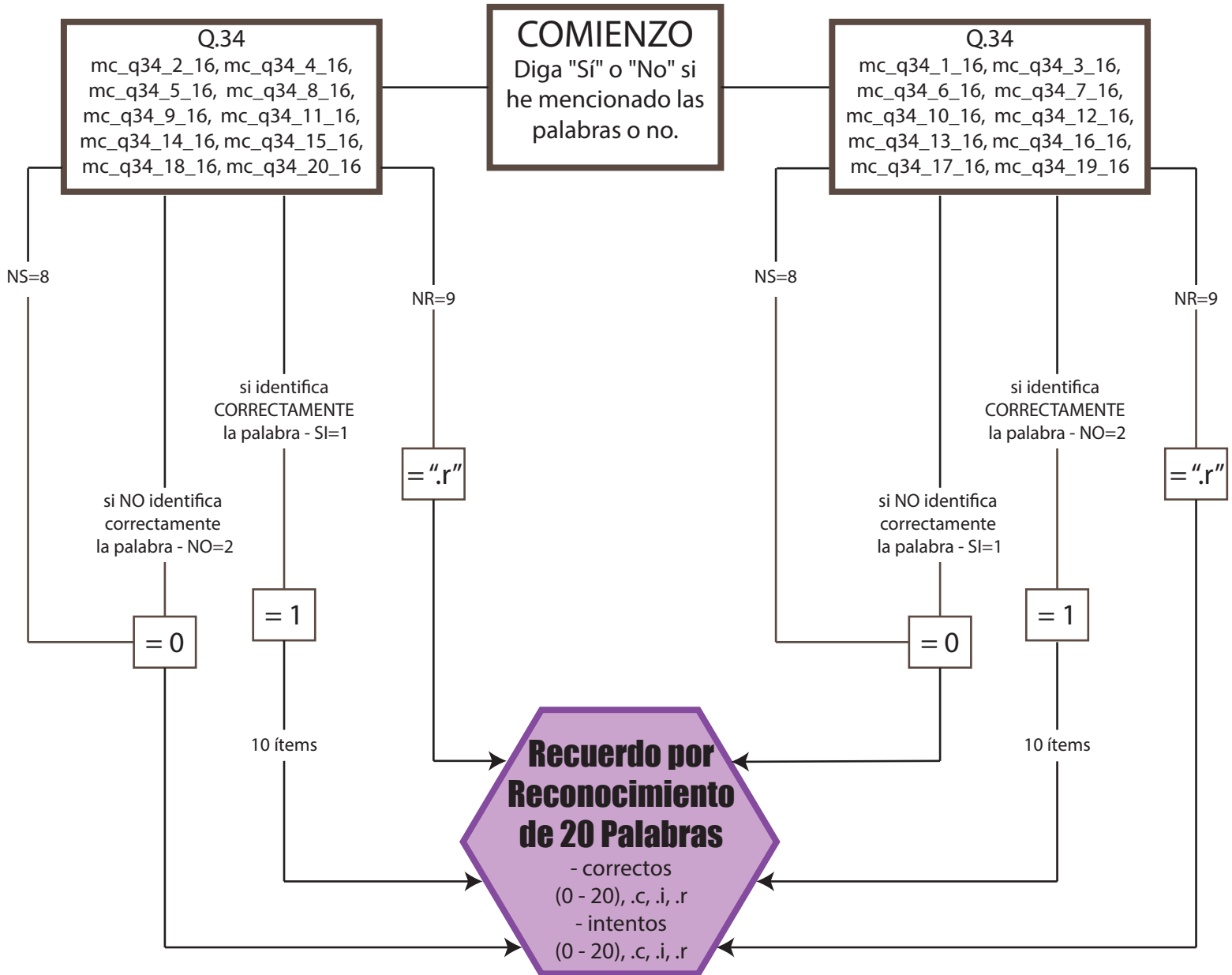
n = 1,922



NOTA:
Se crearon otras dos variables para reflejar los puntajes de la siguiente manera:
D3_t4_2 → 1 si es exacto o aproximado, 0 si NO recuerda la IDEA
D3_t4_3 → 1 si es exacto, 0 si es aproximado o NO recuerda la IDEA

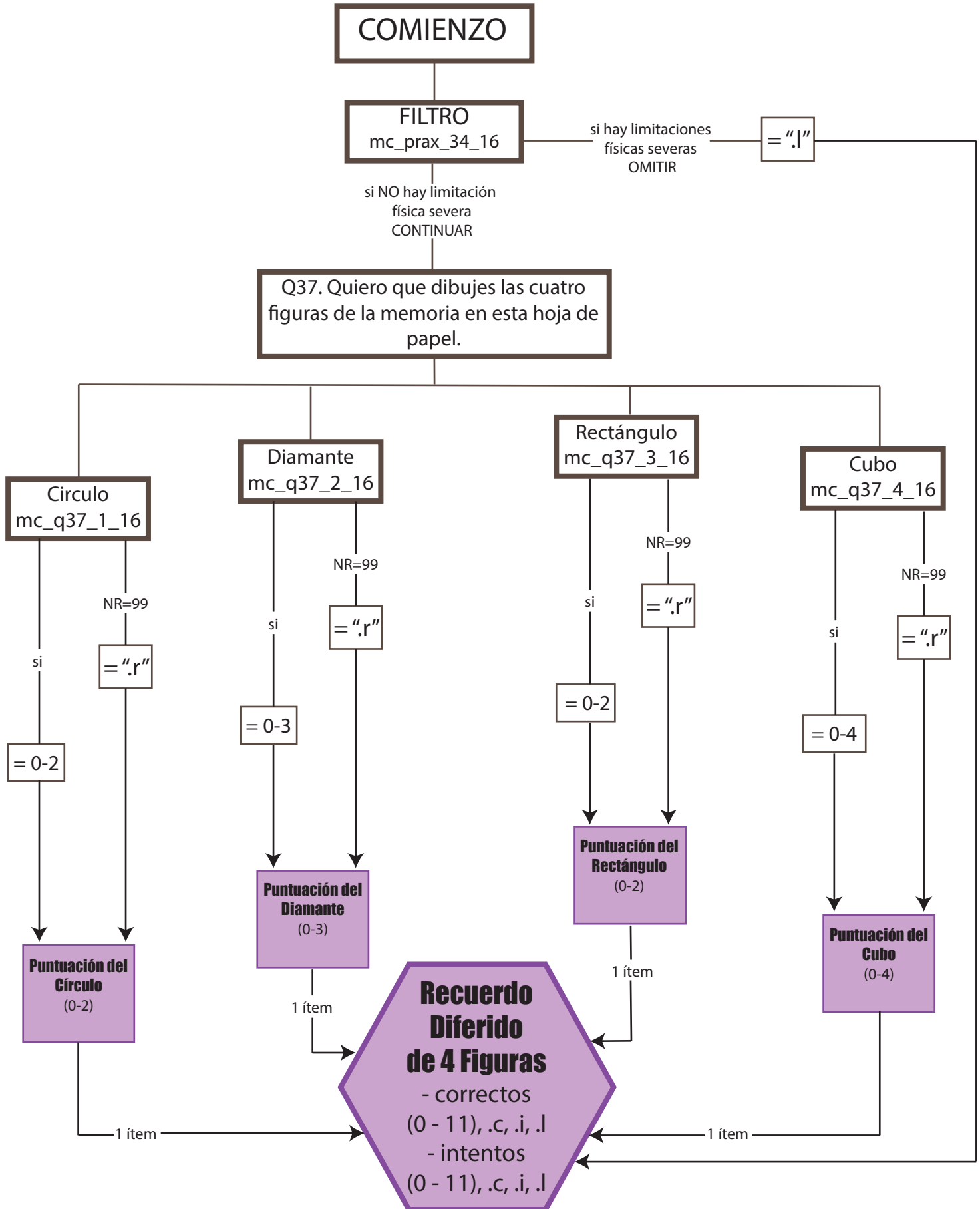
D3.5 DIAGRAMA DE FLUJO DE LA PUNTUACIÓN DE RECUERDO POR RECONOCIMIENTO DE 20 PALABRAS

n = 1,922



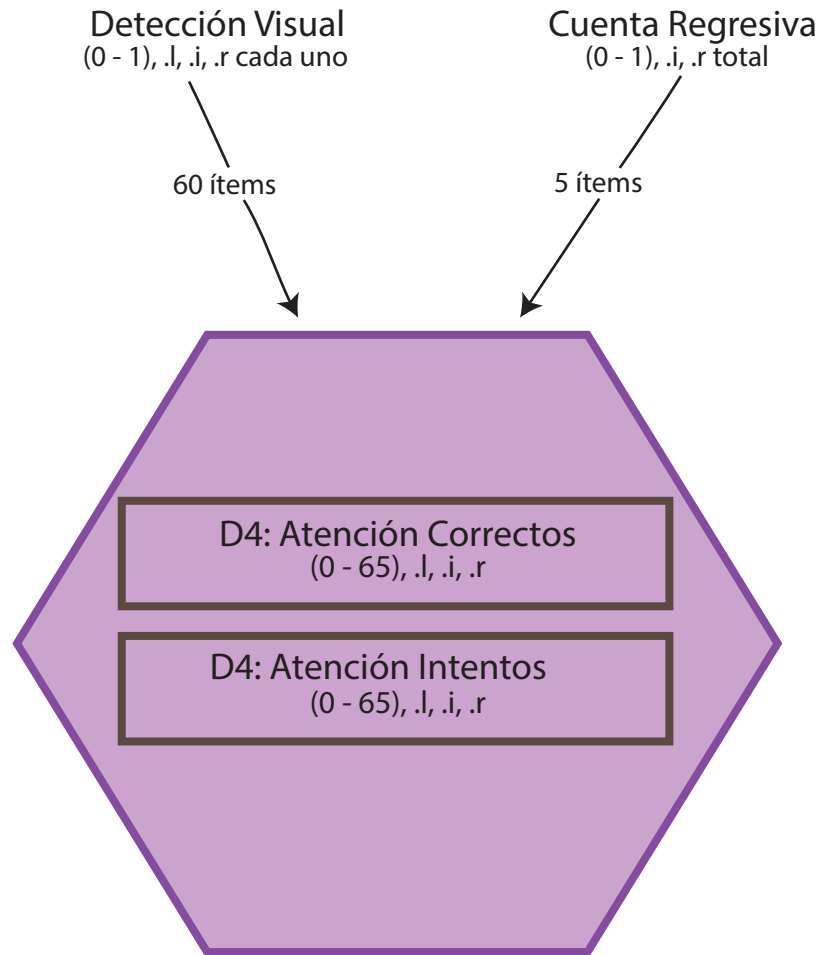
D3.6 DIAGRAMA DE FLUJO DE LA PUNTUACIÓN DE RECUERDO DIFERIDO DE 4 FIGURAS

n = 1,869



D4. ATENCIÓN

n = 2,042

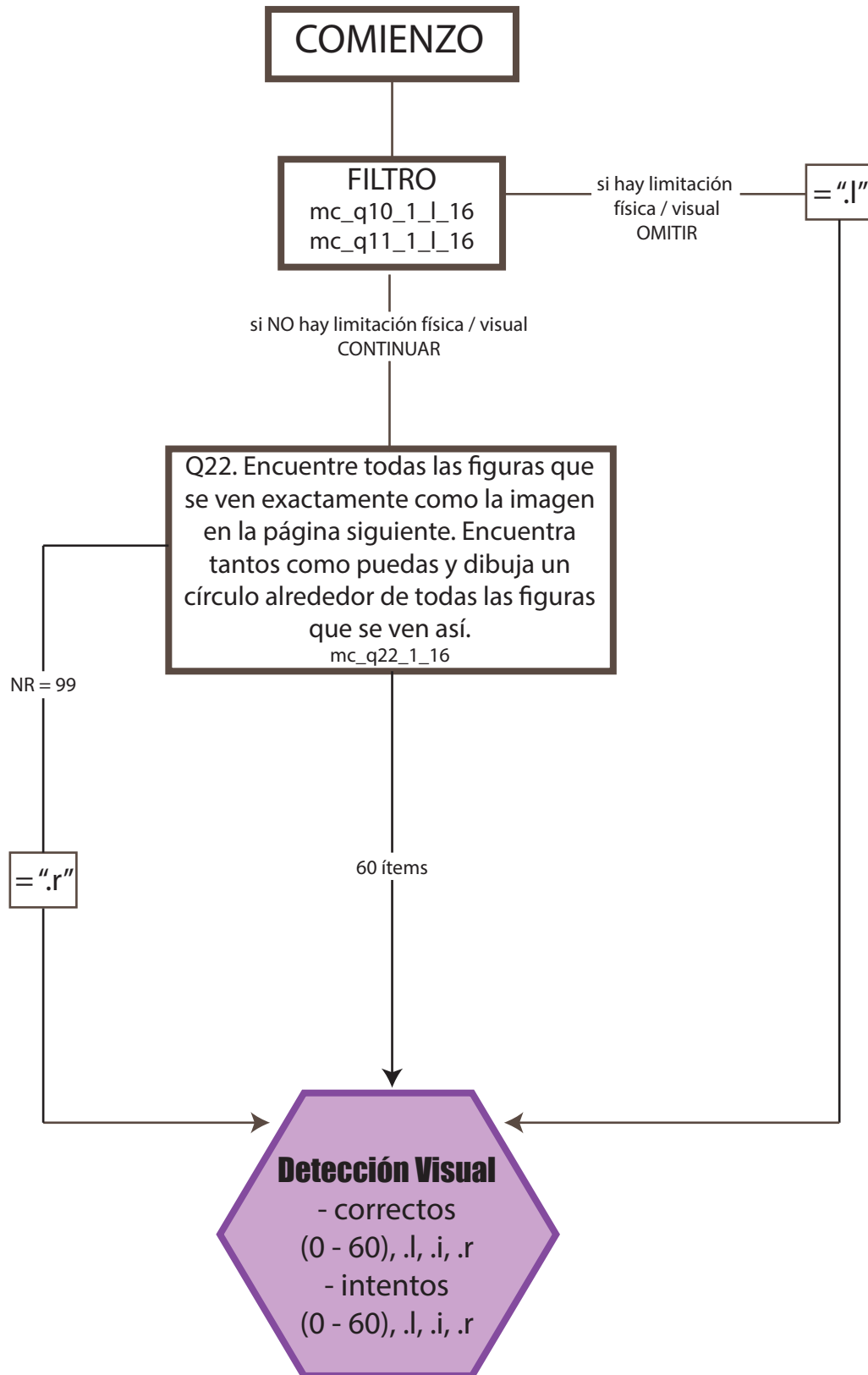


Correctos = { Suma (correctos de 65 puntos si \neq .l, .i, .r)
.l si todos los ítems son .l .r si todos los ítems son .r
.i si todos los ítems son .i

Intentos = { Suma (máximo de 65 puntos si \neq .l, .i, .r)
.l si todos los ítems son .l .r si todos los ítems son .r
.i si todos los ítems son .i

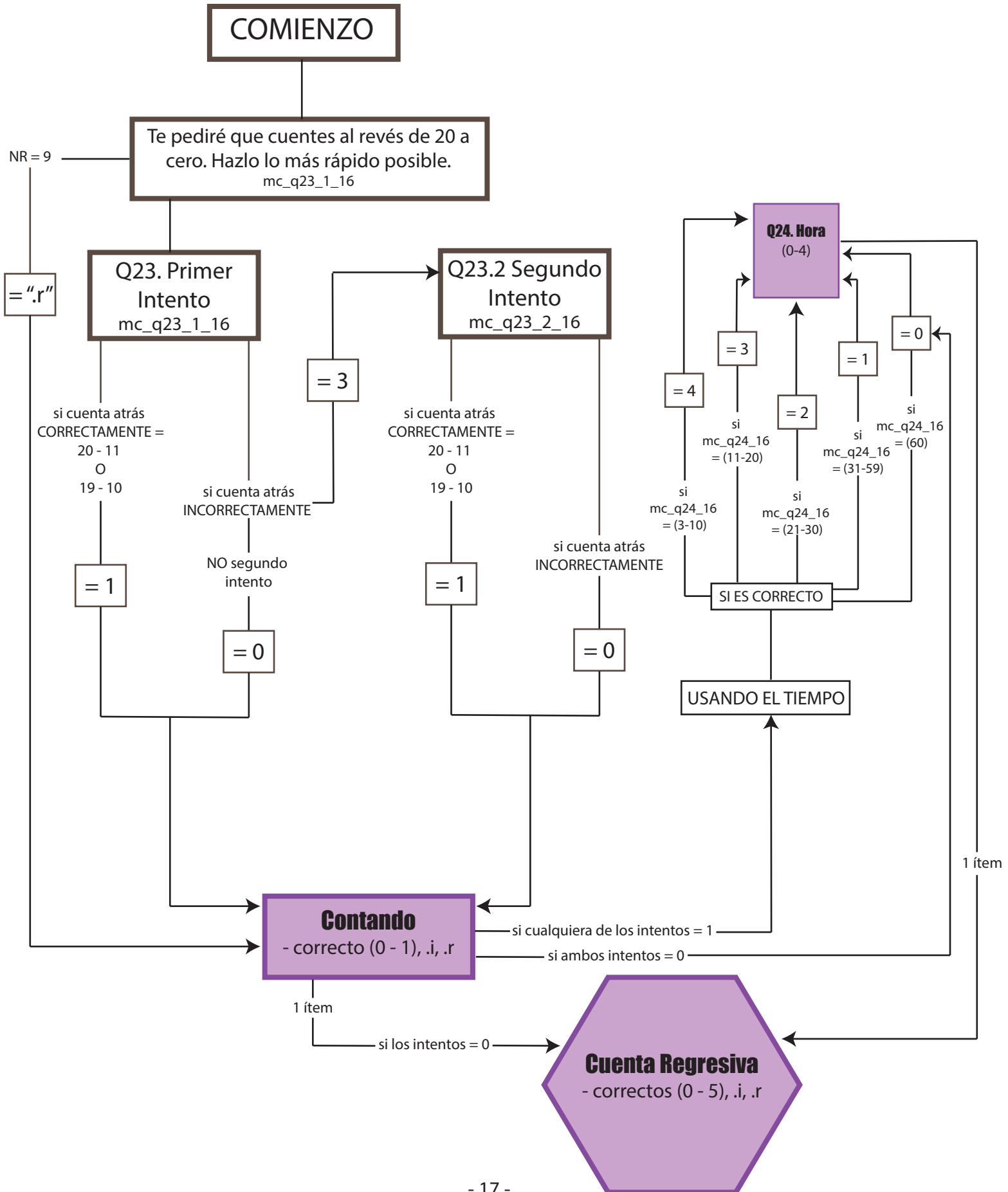
D4.1 DIAGRAMA DE FLUJO DE LA PUNTUACIÓN DE DETECCIÓN VISUAL

n = 2,039



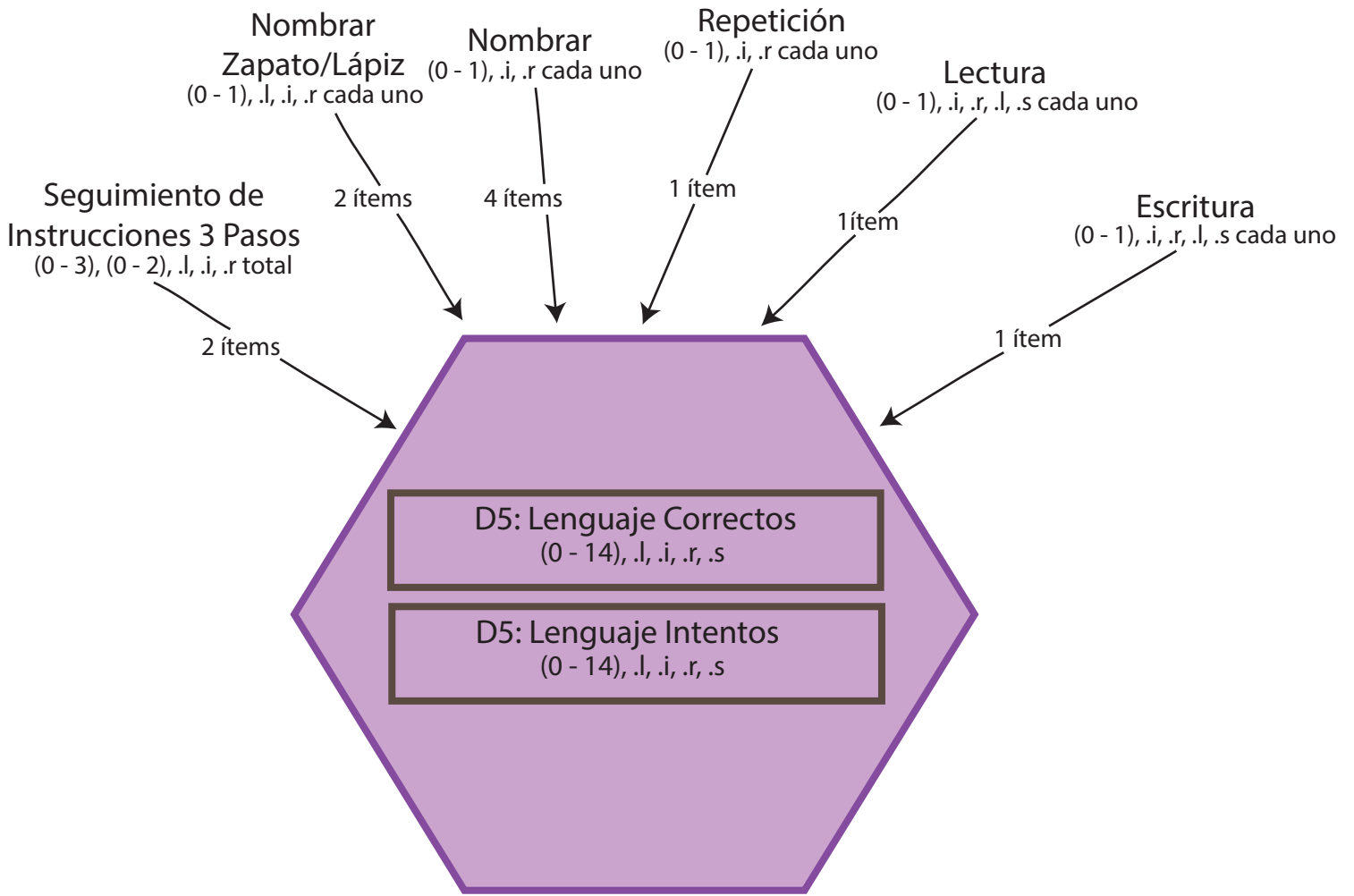
D4.2 DE FLUJO DE LA PUNTUACIÓN DE CUENTA REGRESIVA DIAGRAMA

n = 2,039



D5. LENGUAJE

n = 2,042

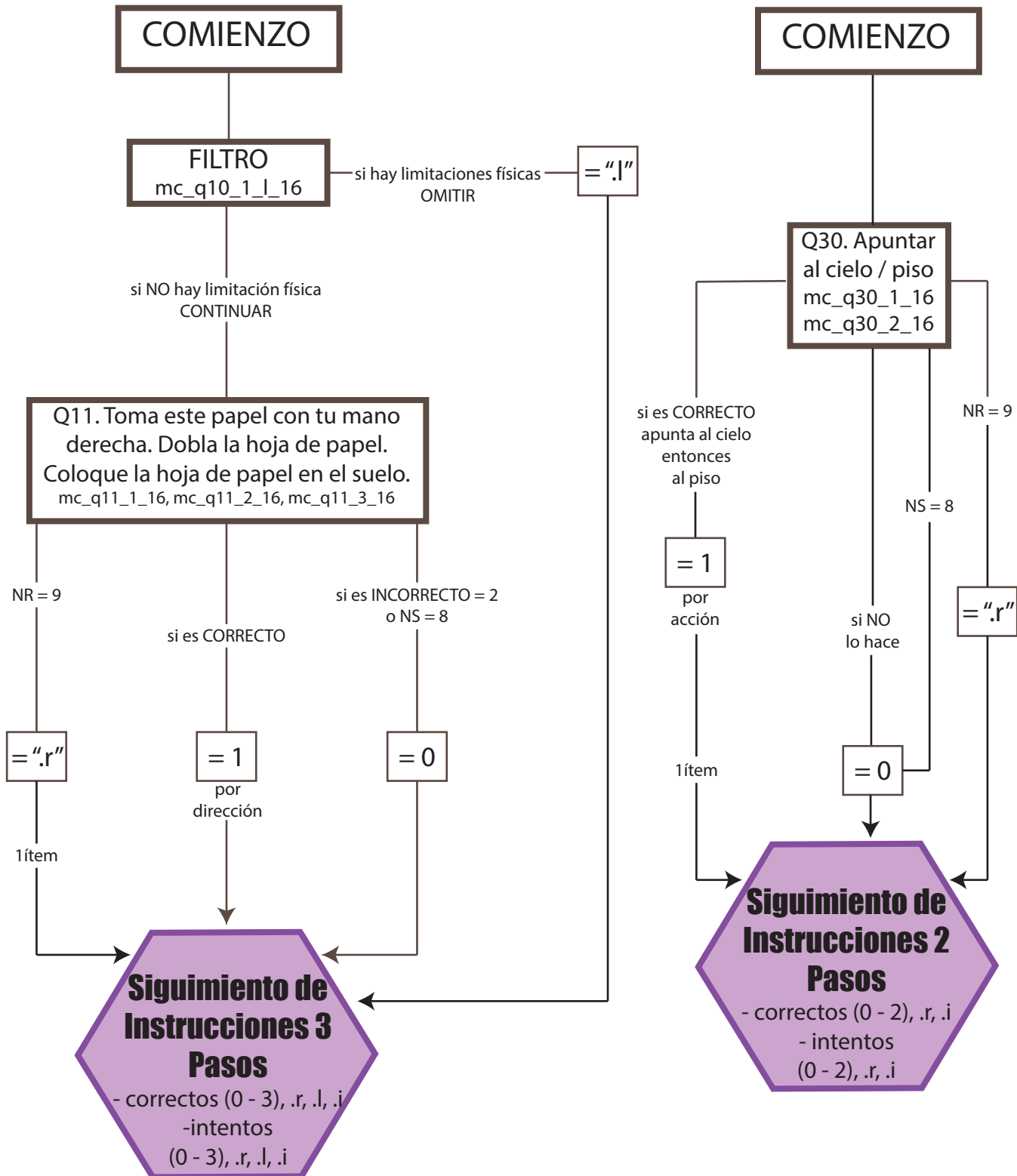


Correctos = { Suma (correctos de 14 puntos si ≠ .l, .i, .r, .s)
 .l si todos los ítems son .l .r si todos los ítems son .r
 .i si todos los ítems son .i .s si todos los ítems son .s

Intentos = { Suma (máximo de 14 puntos si ≠ .l, .i, .r, .s)
 .l si todos los ítems son .l .r si todos los ítems son .r
 .i si todos los ítems son .i .s si todos los ítems son .s

D5.1-2 DIAGRAMA DE FLUJO DE LA PUNTUACIÓN DE SEGUIMIENTO DE INSTRUCCIONES 3 PASOS/2 PASOS

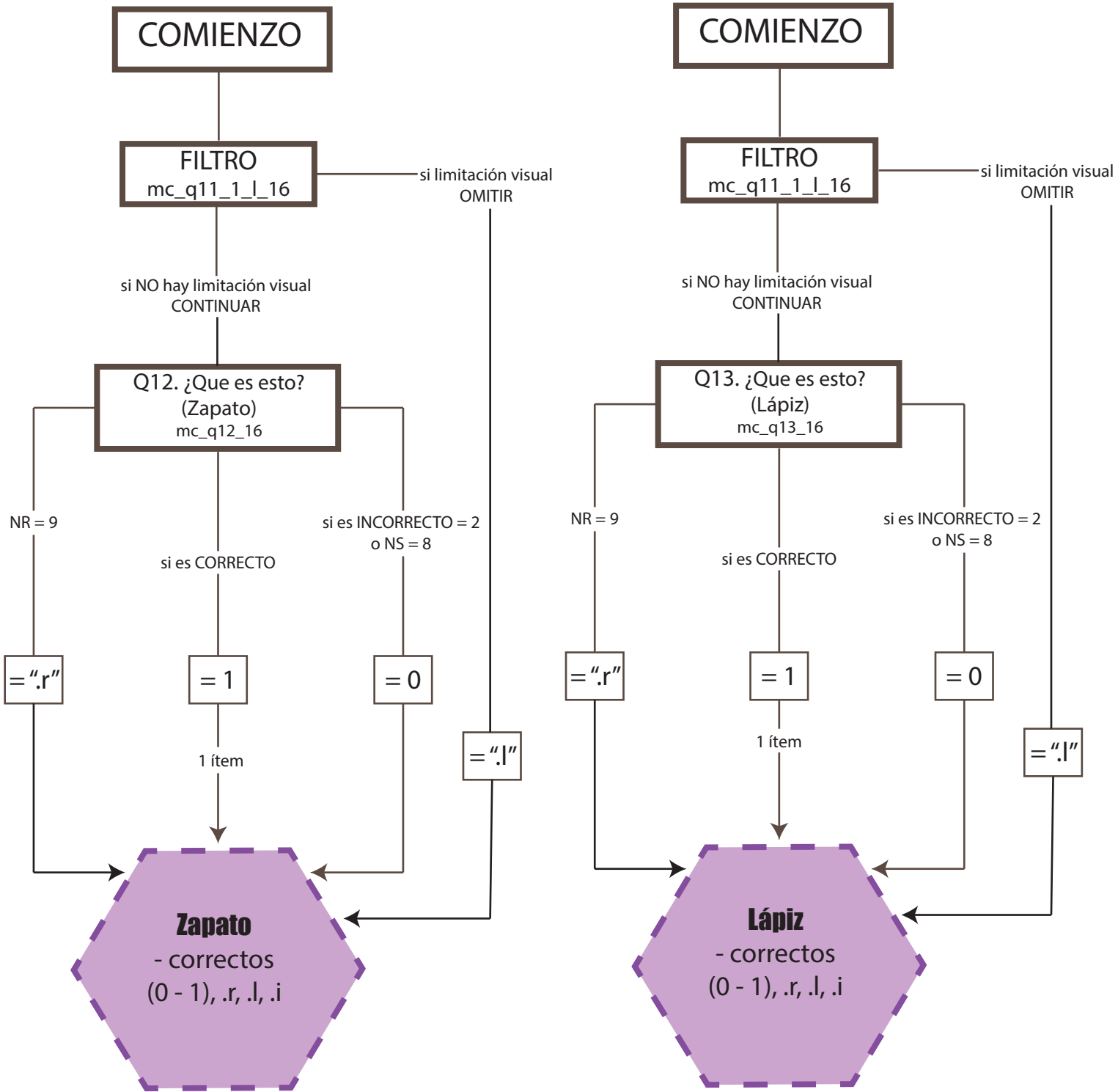
n = 2,042



NOTA: ".l" si limitación física, ".r" si TODOS son ".r"

D5.3-4 DIAGRAMA DE FLUJO DE LA PUNTUACIÓN DE NOMBRAR ZAPATO/LÁPIZ

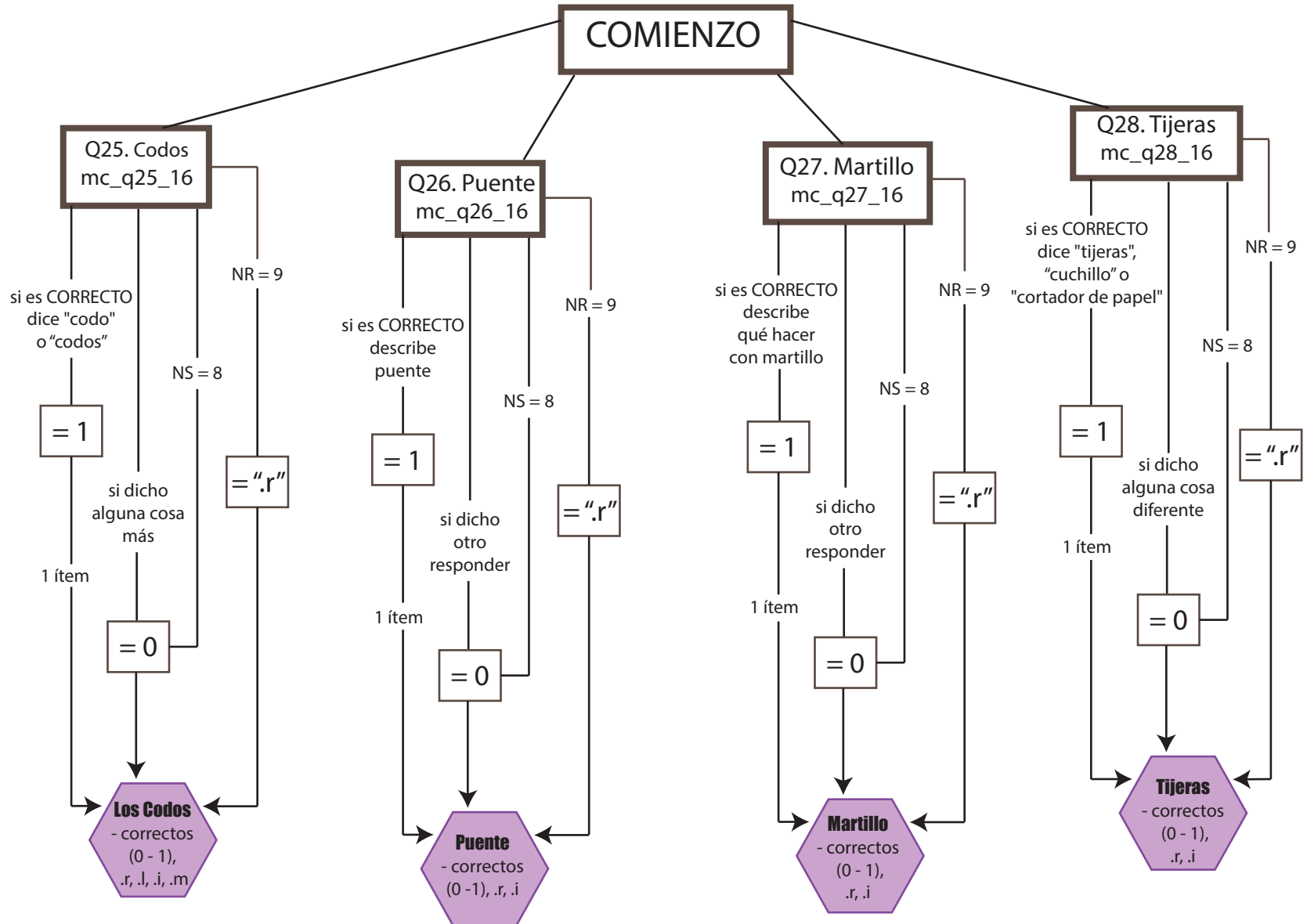
n = 2,042



NOTA: El borde discontinuo significa que la oración / palabras es(son) diferente(s) a la(s) usada(s) en el H_CAP

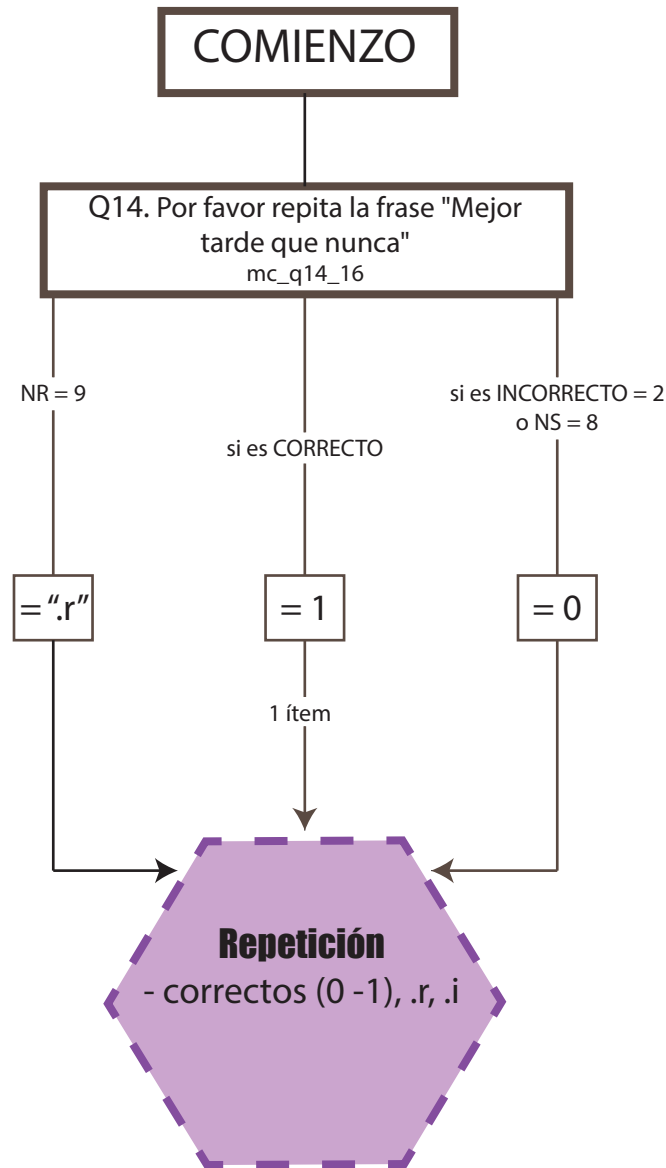
D5.5-8 DIAGRAMA DE FLUJO DE LA PUNTUACIÓN DE NOMBRAR

n = 1,974



D5.9 DIAGRAMA DE FLUJO DE LA PUNTUACIÓN DE REPETICIÓN

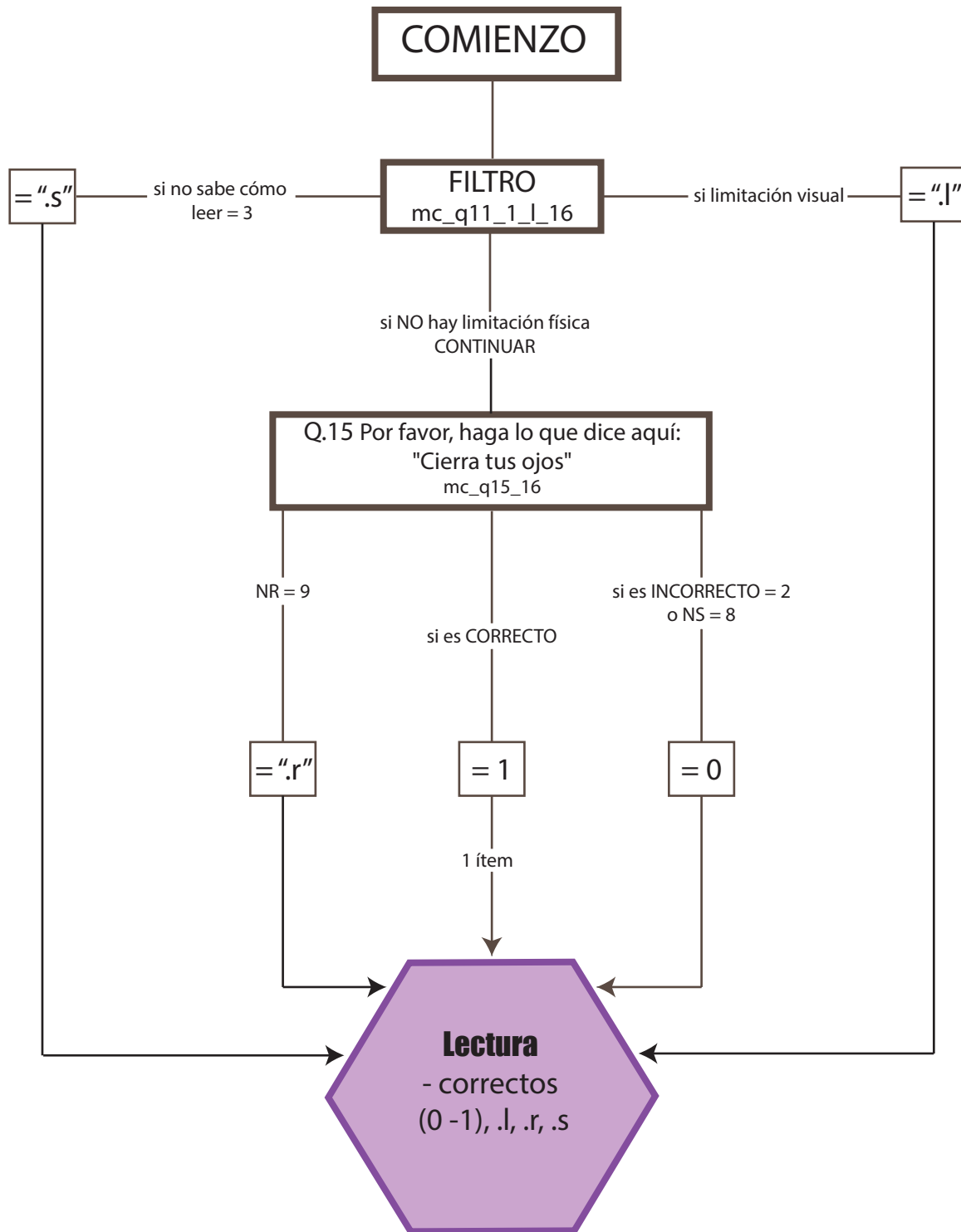
n = 2,042



NOTA: El borde discontinuo significa que la oración / palabras es(son) diferente(s) a la(s) usada(s) en el H_CAP

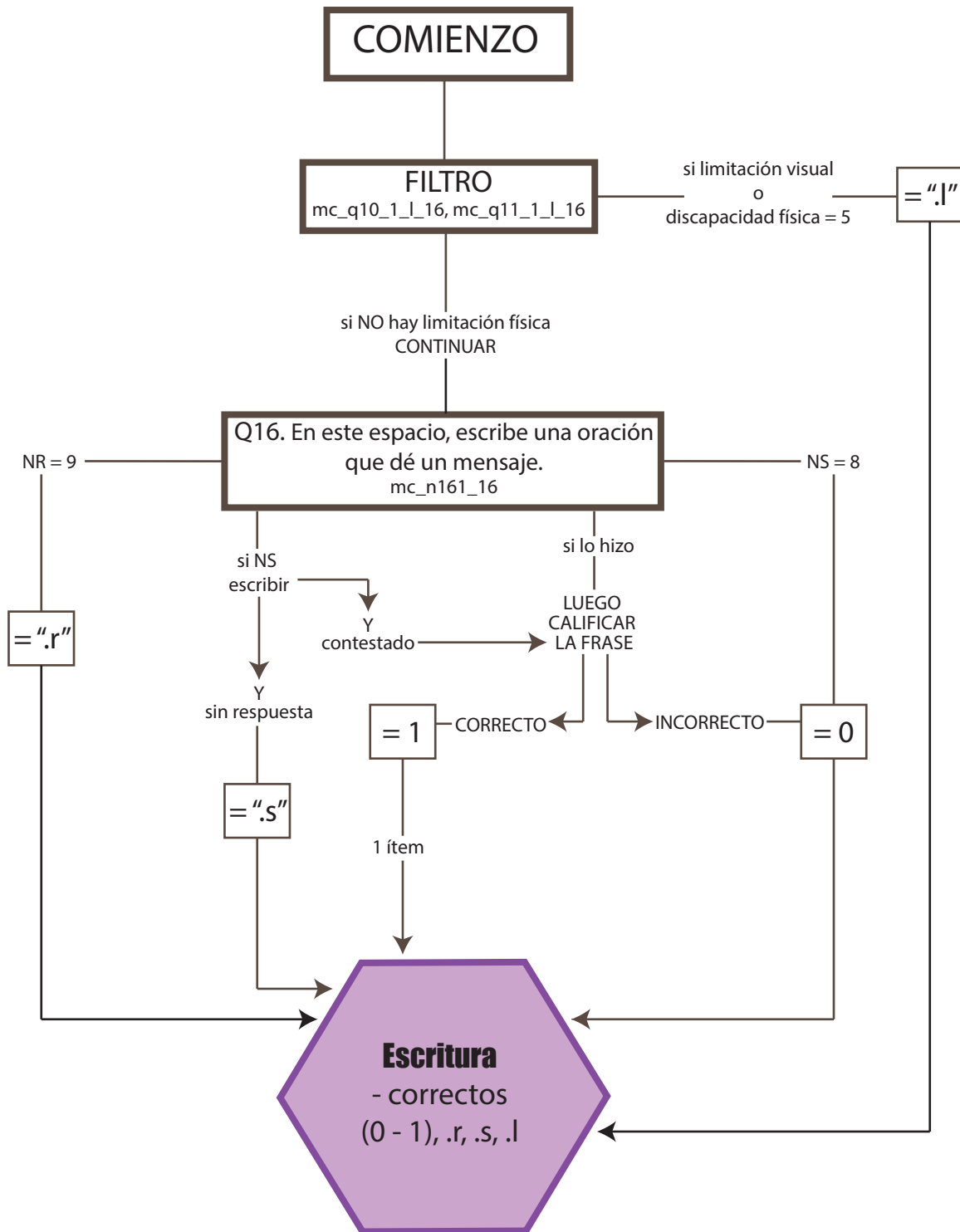
D5.10 DIAGRAMA DE FLUJO DE LA PUNTUACIÓN DE LECTURA

n = 2,042



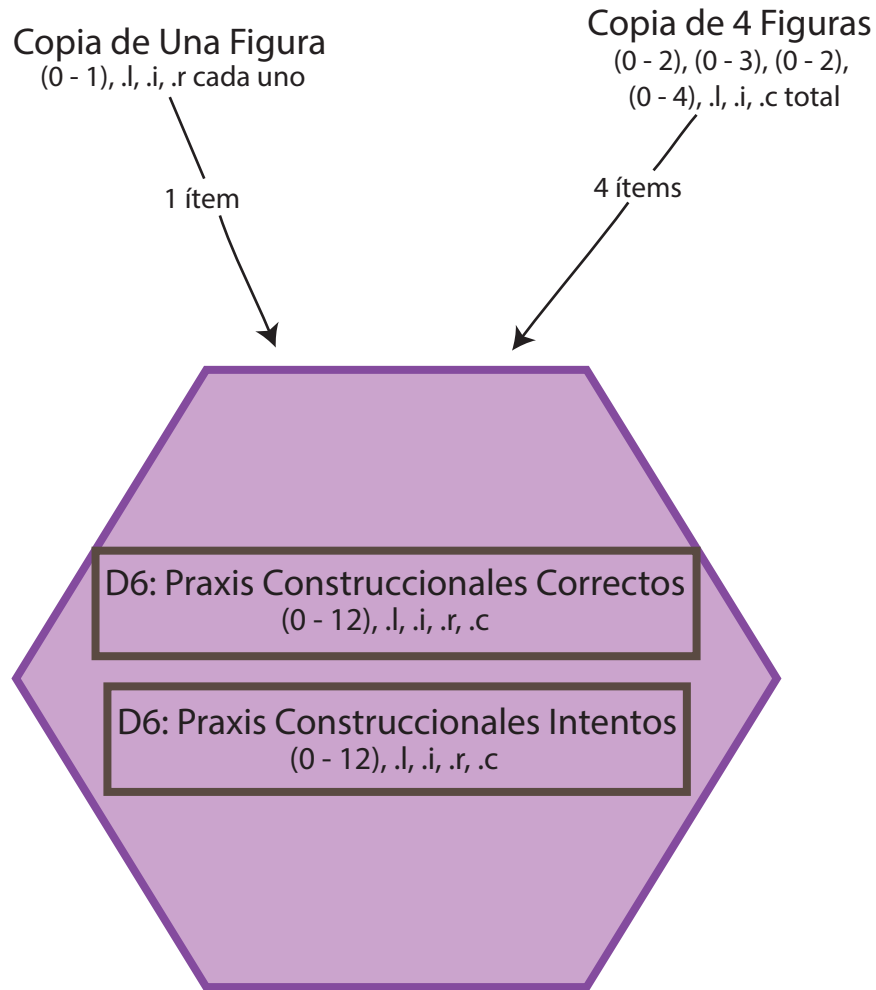
D5.11 DIAGRAMA DE FLUJO DE LA PUNTUACIÓN DE ESCRITURA

n = 2,042



D6. PRAXIS CONSTRUCCIONALES

n = 2,042

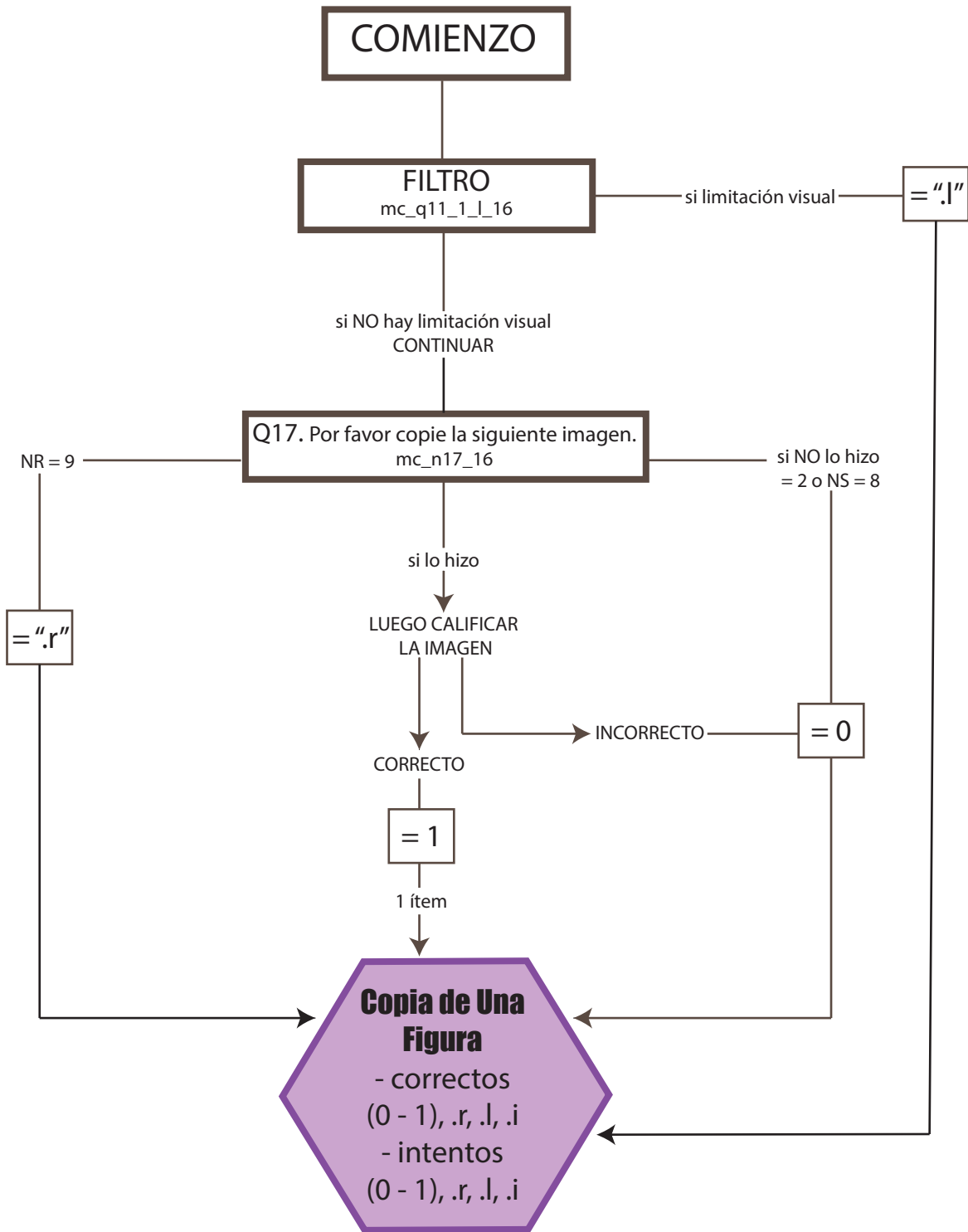


Correctos = { Suma (correctos de 12 puntos si \neq .l, .i, .r, .c)
 .l si todos los ítems son .l .r si todos los ítems son .r
 .i si todos los ítems son .i .c si todos los ítems son .c

Intentos = { Suma (máximo de 12 puntos si \neq .l, .i, .r, .c)
 .l si todos los ítems son .l .r si todos los ítems son .r
 .i si todos los ítems son .i .c si todos los ítems son .c

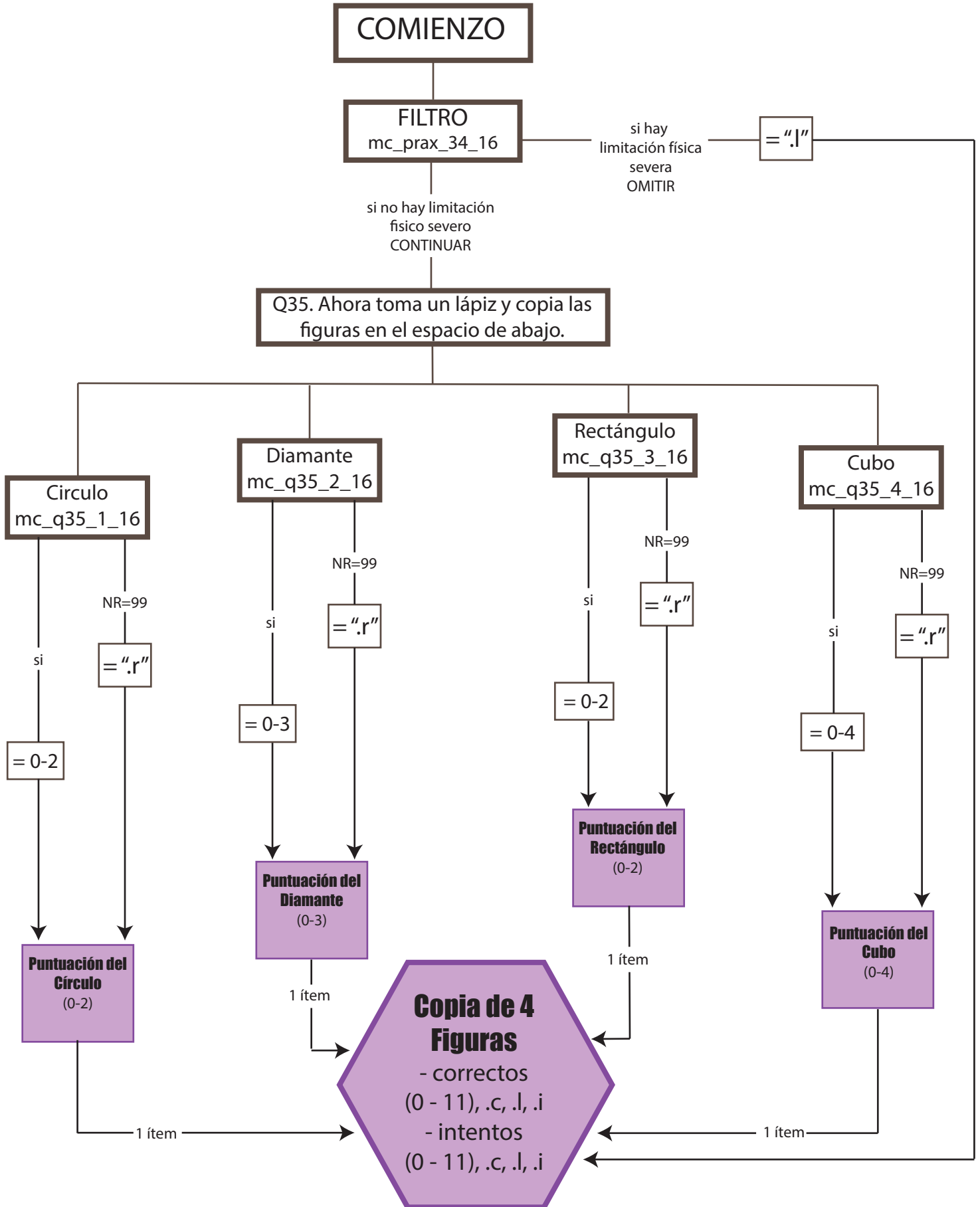
D6.1 DIAGRAMA DE FLUJO DE LA PUNTUACIÓN DE COPIA DE UNA FIGURA

n = 2,042



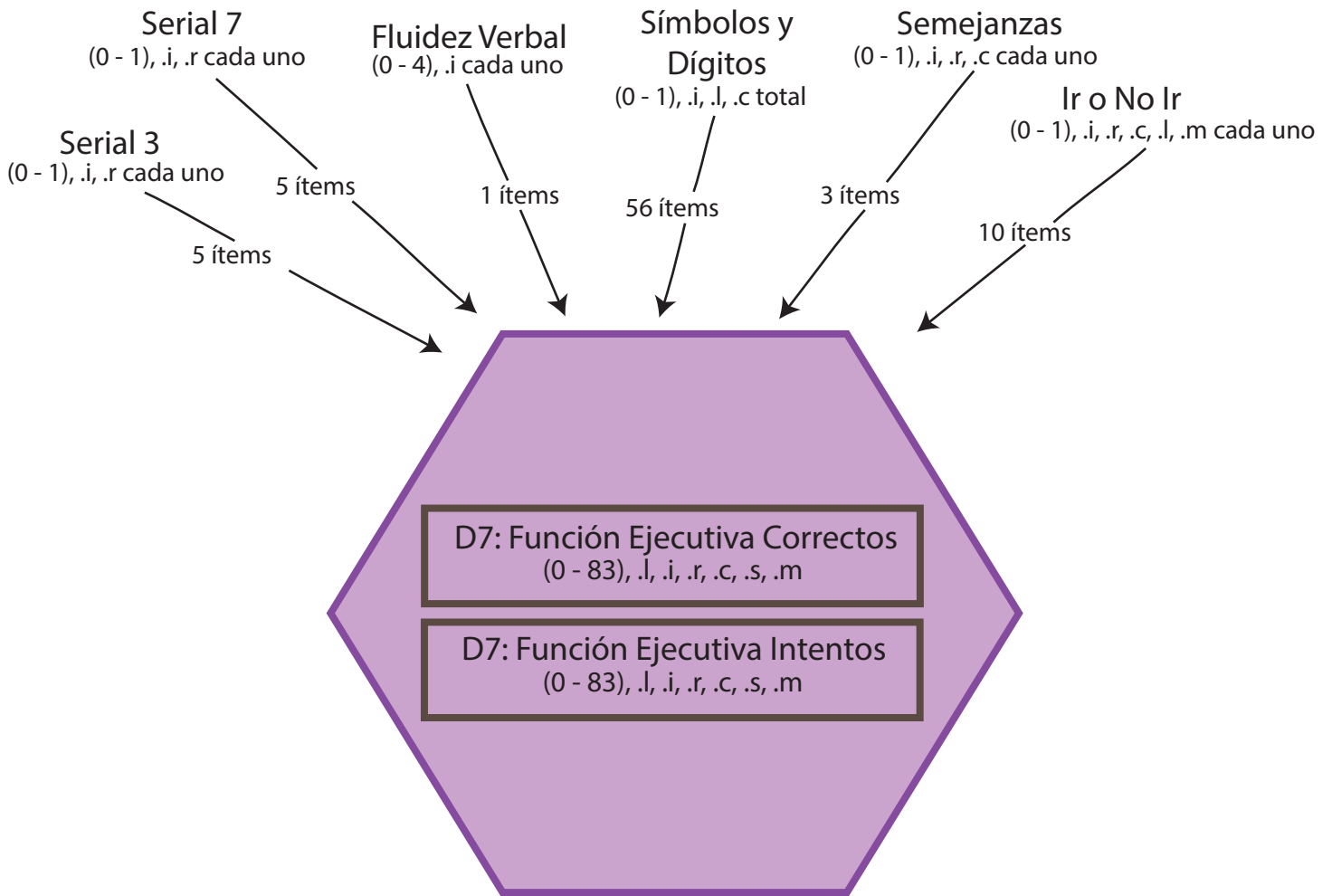
D6.2 DIAGRAMA DE FLUJO DE LA PUNTUACIÓN DE COPIA DE 4 FIGURAS

n = 1,878



D7. FUNCIÓN EJECUTIVA

n = 2,042

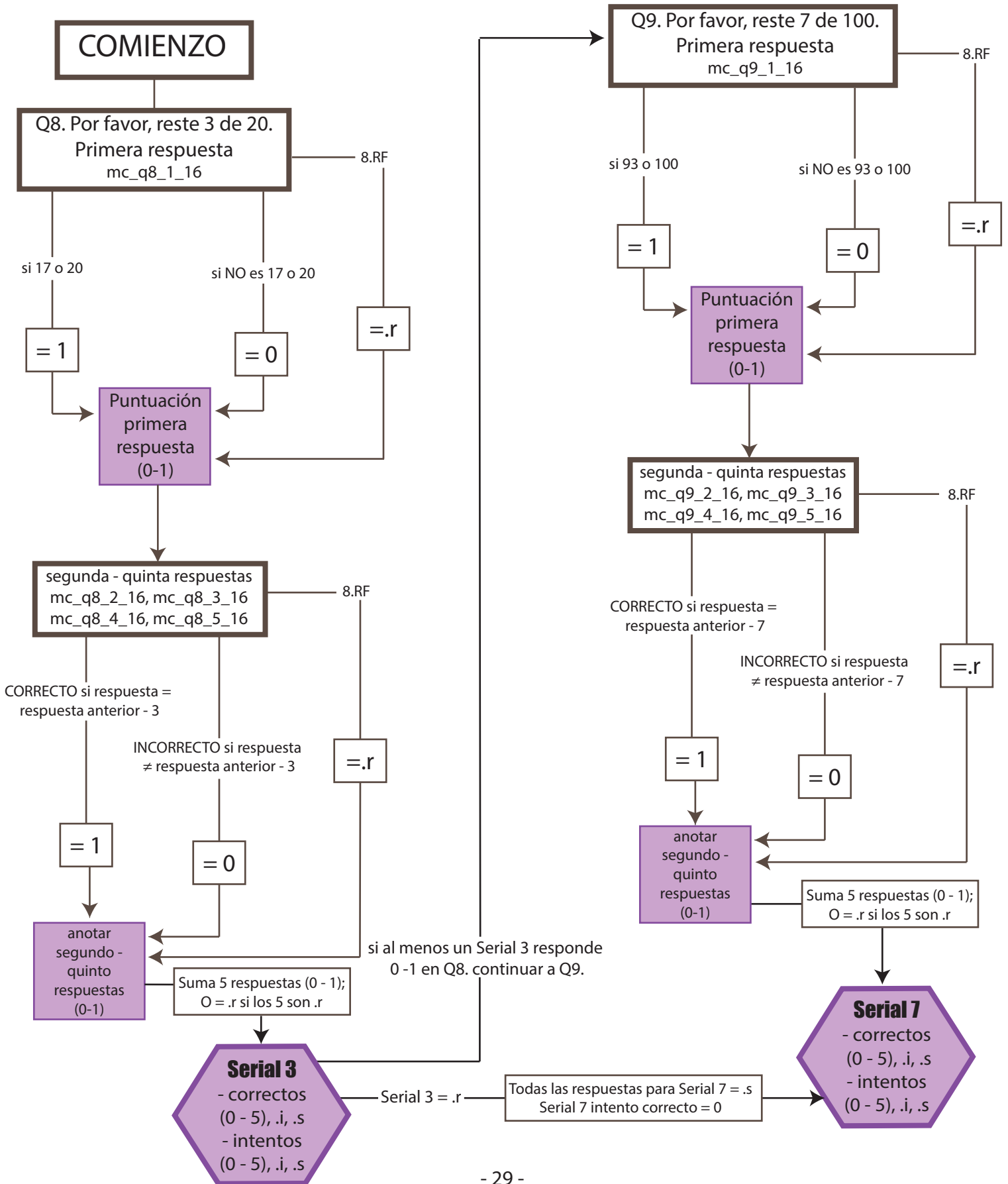


Correctos = { Suma (correctos de 83 puntos si \neq .l, .i, .r, .c, .s, .m)
 .l si todos los ítems son .l .r si todos los ítems son .r .c si todos los ítems son .c
 .i si todos los ítems son .i .s si todos los ítems son .s .m si todos los ítems son .m

Intentos = { Suma (máximo de 83 puntos si \neq .l, .i, .r, .c, .s, .m)
 .l si todos los ítems son .l .r si todos los ítems son .r .c si todos los ítems son .c
 .i si todos los ítems son .i .s si todos los ítems son .s .m si todos los ítems son .m

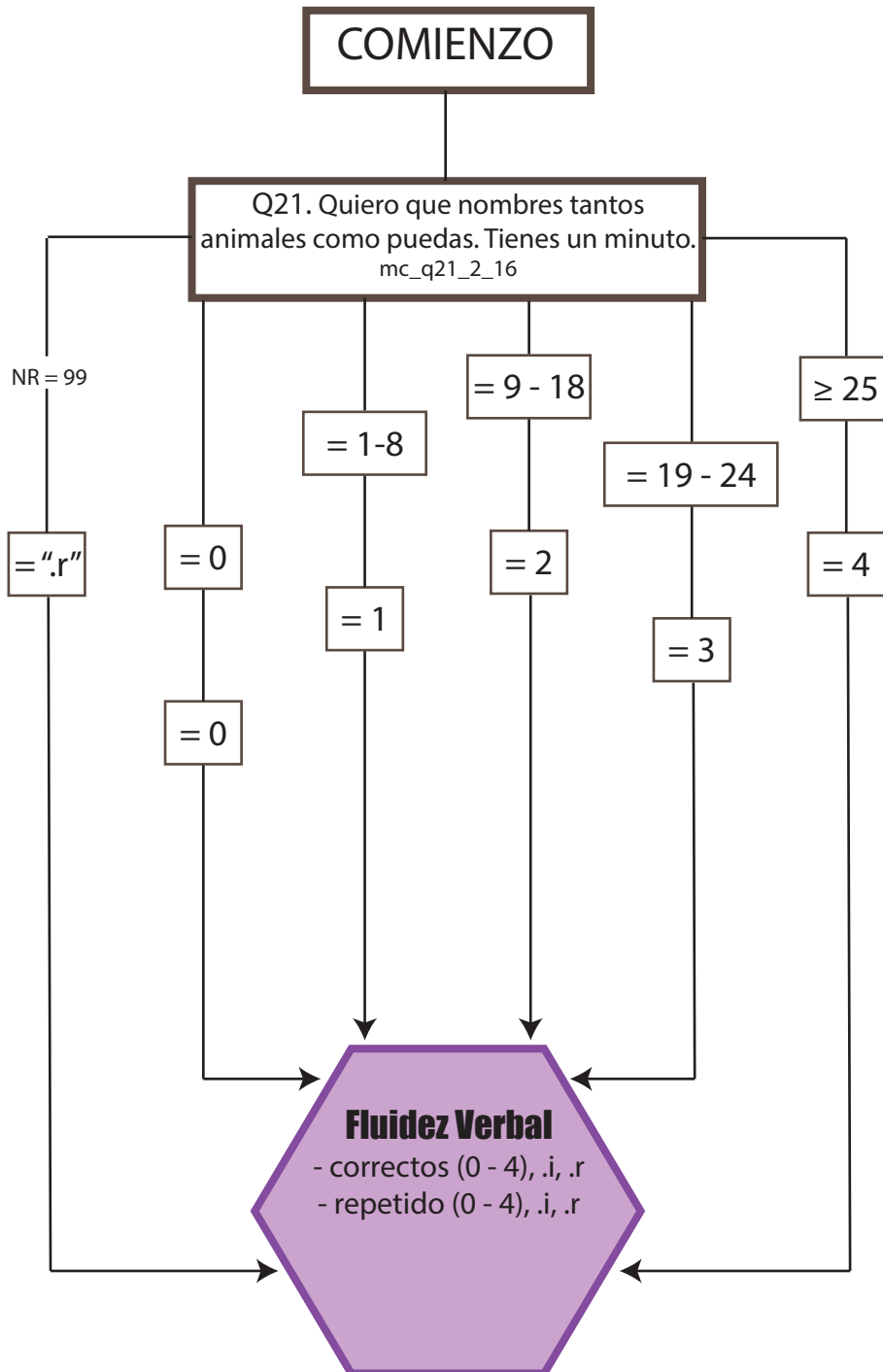
D7.1-2 DIAGRAMA DE FLUJO DE LA PUNTUACIÓN DE RESTA SERIAL 3 Y 7

n = 2,042



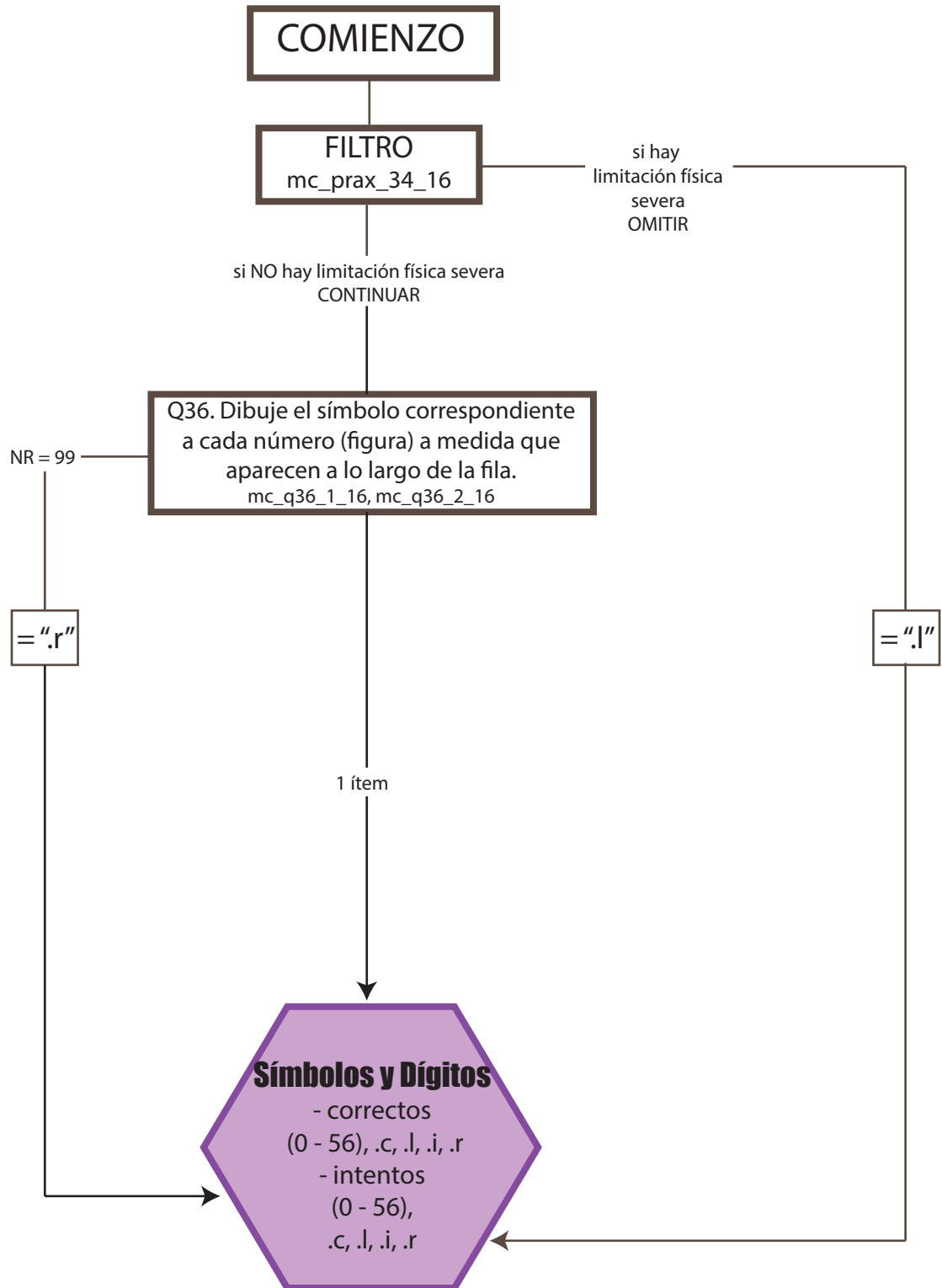
D7.3 DIAGRAMA DE FLUJO DE LA PUNTUACIÓN DE FLUIDEZ VERBAL

n = 2,039



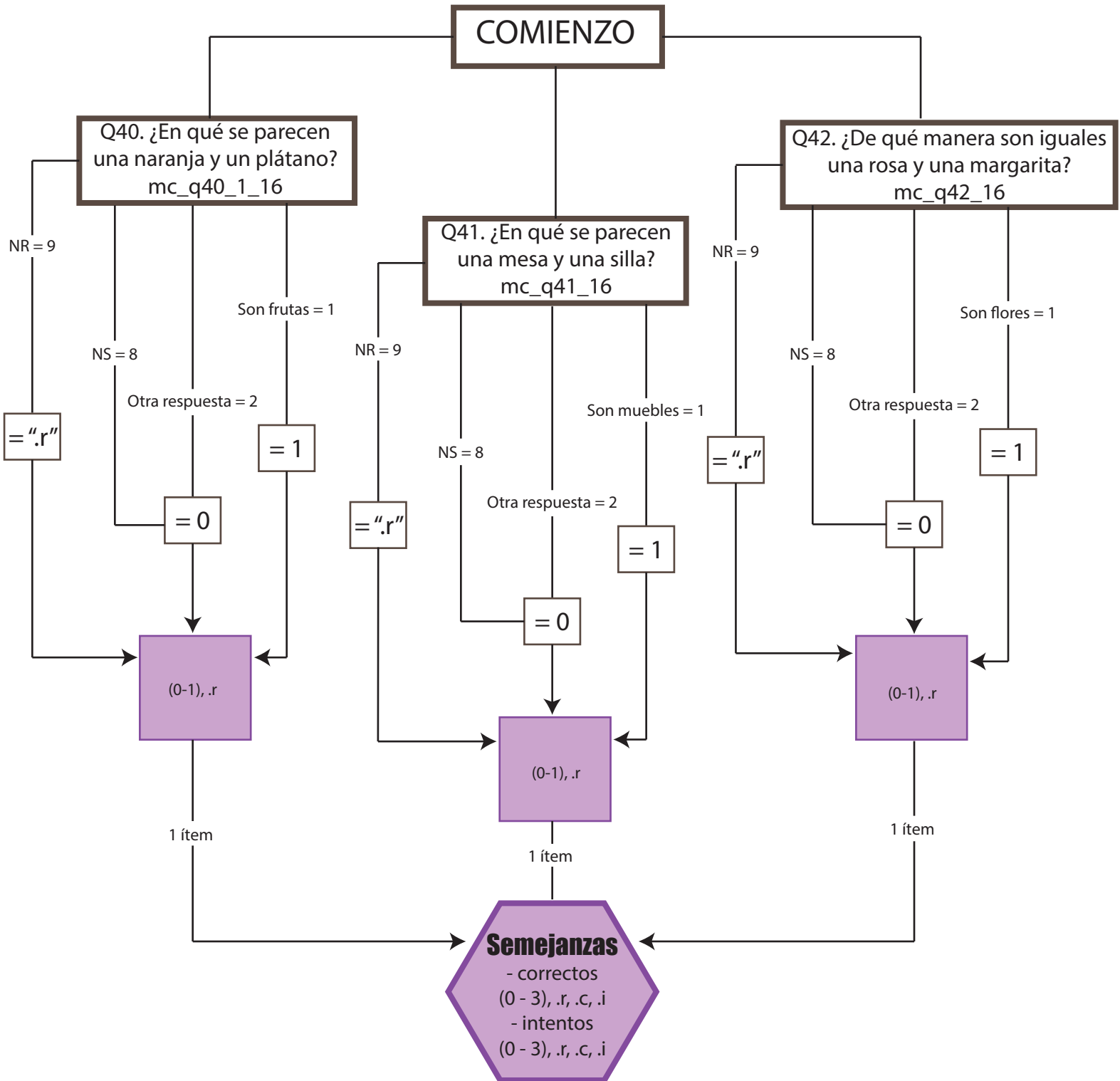
D7.4 DIAGRAMA DE FLUJO DE LA PUNTUACIÓN DE SÍMBOLOS Y DÍGITOS

n = 1,872



D7.5 DIAGRAMA DE FLUJO DE LA PUNTUACIÓN DE SEMEJANZAS

n = 1,922



D7.6 DIAGRAMA DE FLUJO DE LA PUNTUACIÓN DE IR O NO IR

n = 1,904

